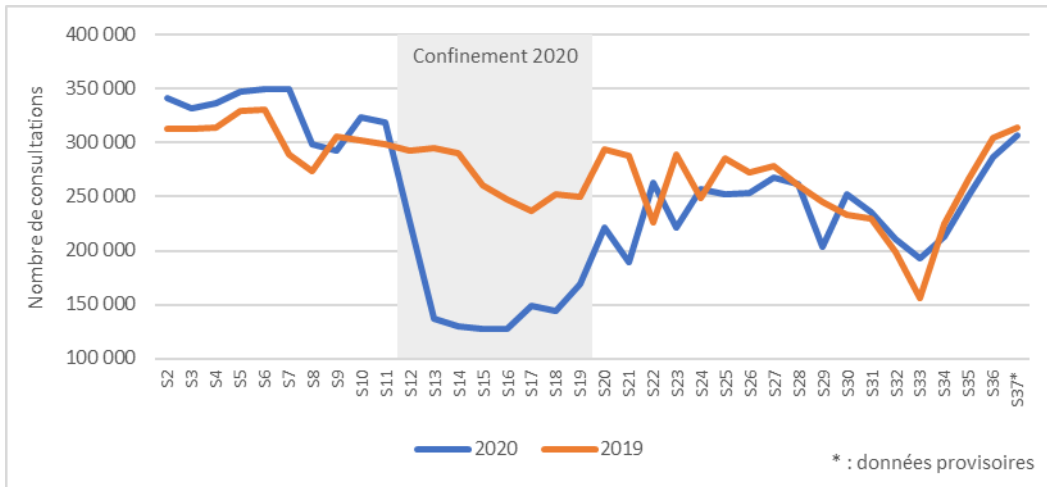


SUIVI DE L'ACTIVITÉ EN VILLE DE CERTAINS PROFESSIONNELS DE SANTÉ EN RÉGION PROVENCE-ALPES-CÔTE D'AZUR

Semaine n°37 (lundi 7 septembre – dimanche 13 septembre 2020)

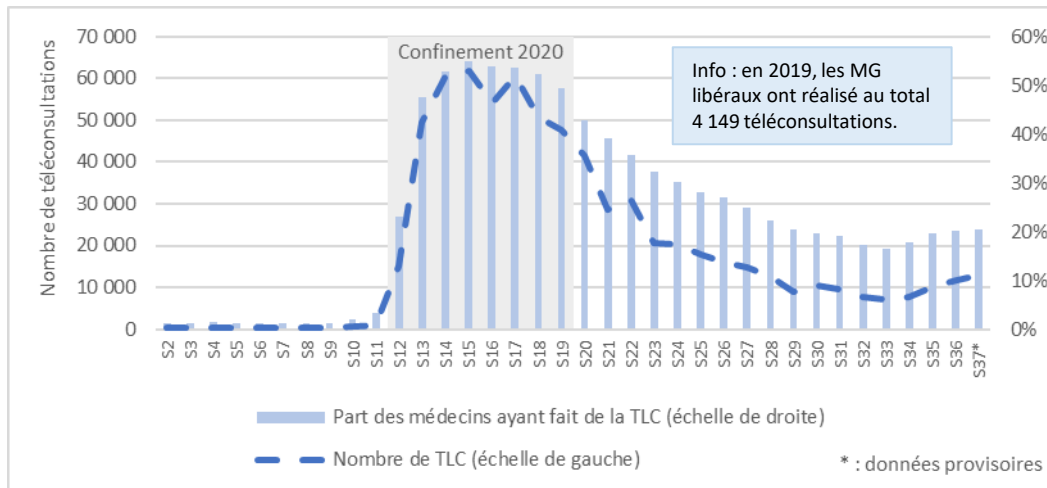
MÉDECINS GÉNÉRALISTES LIBÉRAUX

Évolution hebdomadaire du nombre de consultations dans les cabinets des médecins généralistes libéraux en région en 2019 et 2020



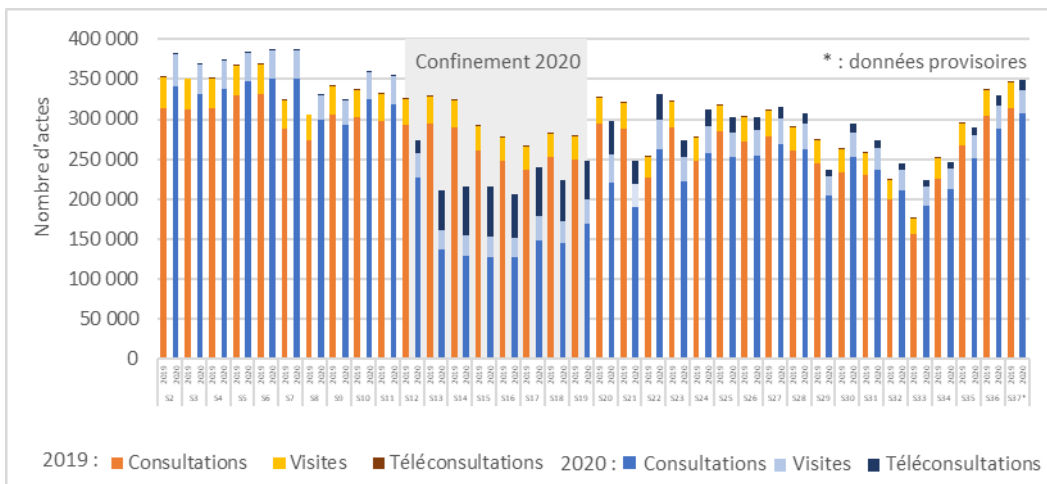
	Nombre de consultations S36 2020	Évolution S36 / S35 2020
04	7 357	+1,6%
05	6 748	+6,4%
06	62 282	+17,6%
13	125 493	+15,6%
83	59 151	+10,4%
84	26 415	+16,5%
Paca	287 446	+14,4%

Évolution hebdomadaire du nombre de téléconsultations (TLC) et part des médecins généralistes (MG) libéraux ayant fait de la TLC en région en 2020



	Nombre de TLC S36 2020	Évolution S36 / S35 2020
04	138	-13,8%
05	215	+56,9%
06	3 578	+21,9%
13	5 344	+12,3%
83	1 941	+17,9%
84	590	+18,7%
Paca	11 806	+16,5%

Évolution hebdomadaire du nombre total d'actes (consultations dans les cabinets + visites à domicile + téléconsultations) réalisés par les médecins généralistes libéraux



À retenir :

En semaine 36 (S36), les TLC ont représenté 3,6% des actes des médecins généralistes (MG) libéraux ; 20% d'entre eux ont fait de la TLC en S36.

Au total, en comptabilisant les consultations aux cabinets, les visites à domicile et les TLC, l'activité des MG libéraux a augmenté de 14% entre les semaines S35 et S36 dans la région.

Le cumul des actes de consultations (cabinets, domicile, TLC) depuis le confinement (S12) a baissé de 7% par rapport à 2019.

Source : Système Informationnel de l'Assurance Maladie (SIAM) Erasmé régional - Données en date de soins pour les assurés du Régime Général (RG) – Exploitation Direction de la Coordination de la Gestion du Risque (DCGDR) & Observatoire Régional de la Santé (ORS) Paca.

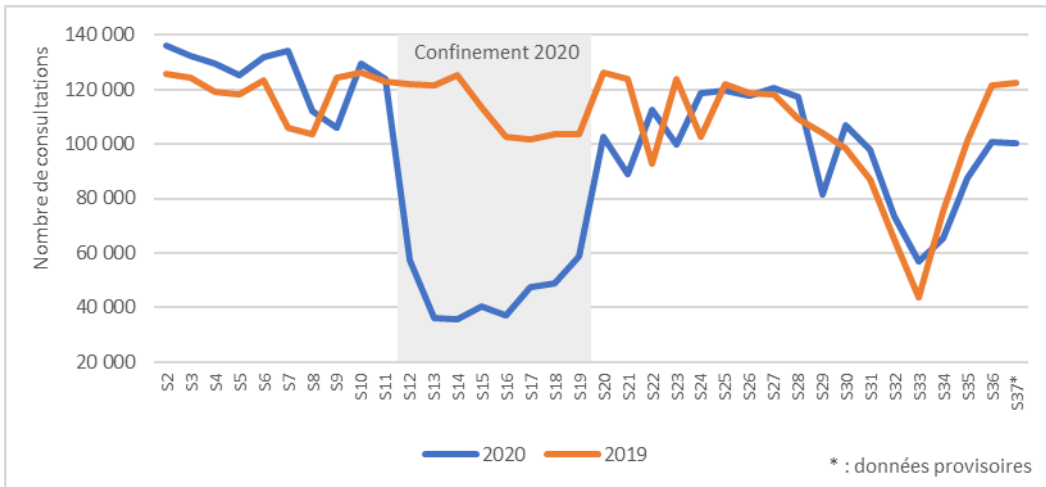
Notes : Les médecins généralistes libéraux sont les omnipraticiens de la région qui exercent comme libéraux intégraux, libéraux salariés, libéraux à temps partiel hospitalier ou libéraux à temps plein hospitalier. Les téléconsultations sont prises en charge sous conditions par l'Assurance maladie depuis le 15 septembre 2018 ; ces conditions ont été assouplies au mois de mars 2020 et jusqu'au 31 mai 2020 dans le cadre de l'épidémie de Covid-19. S2 correspond à la semaine n°2 qui a commencé respectivement lundi 7 janvier 2019 et lundi 6 janvier 2020.

SUIVI DE L'ACTIVITÉ EN VILLE DE CERTAINS PROFESSIONNELS DE SANTÉ EN RÉGION PROVENCE-ALPES-CÔTE D'AZUR

Semaine n°37 (lundi 7 septembre – dimanche 13 septembre 2020)

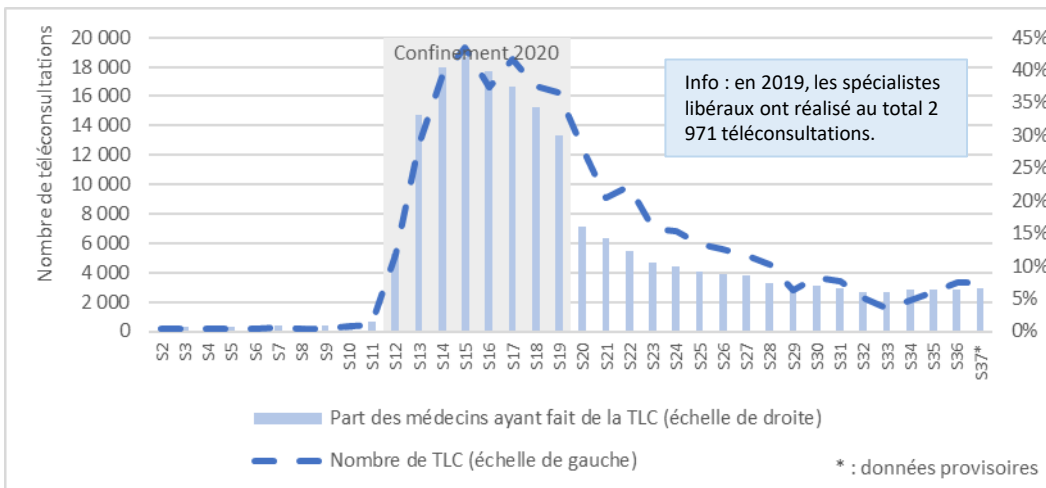
MÉDECINS SPÉCIALISTES LIBÉRAUX

Évolution hebdomadaire du nombre de consultations dans les cabinets des médecins spécialistes libéraux en région en 2019 et 2020



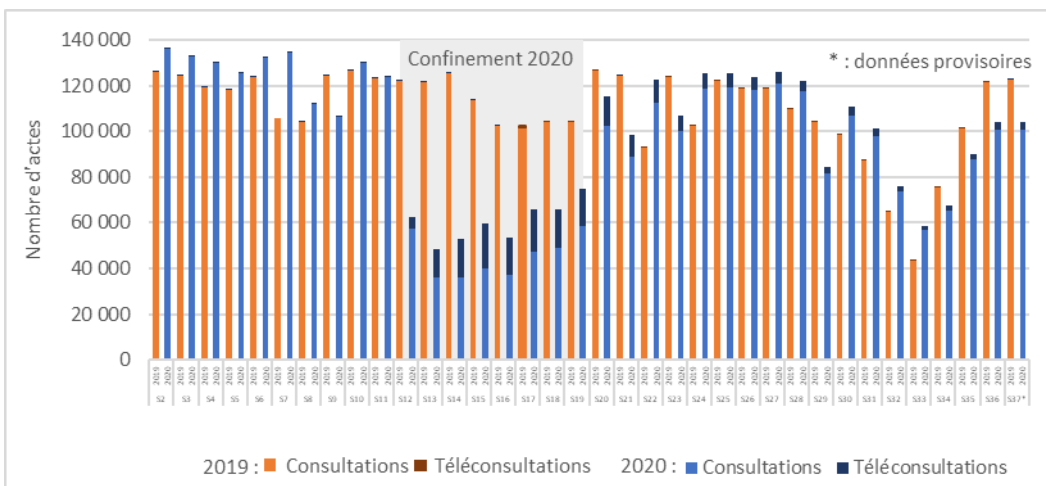
	Nombre de consultations S36 2020	Évolution S36 / S35 2020
04	1 987	-0,2%
05	1 190	+7,0%
06	25 179	+16,3%
13	43 005	+16,3%
83	21 006	+15,4%
84	8 307	+9,1%
Paca	100 674	+15,0%

Évolution hebdomadaire du nombre de téléconsultations (TLC) et part des médecins spécialistes libéraux ayant fait de la TLC en région en 2020



	Nombre de TLC S36 2020	Évolution S36 / S35 2020
04	37	-15,9%
05	21	+23,5%
06	1 084	+32,5%
13	1 537	+29,6%
83	542	+8,0%
84	113	+9,7%
Paca	3 334	+24,9%

Évolution hebdomadaire du nombre total d'actes (consultations dans les cabinets + téléconsultations) réalisés par les médecins spécialistes libéraux



À retenir :

En semaine 36 (S36), les TLC ont représenté 3,2% des actes des médecins spécialistes libéraux ; moins de 6,3% d'entre eux ont fait de la TLC en S36.

Au total, en comptabilisant les consultations aux cabinets et les TLC, l'activité des spécialistes libéraux a augmenté de 15% entre les semaines S35 et S36 dans la région.

Le cumul des actes de consultations (cabinets + TLC) depuis le confinement (S12) a baissé de 14,8% par rapport à 2019.

Source : Système Informatique de l'Assurance Maladie (SIAM) Erasmé régional - Données en date de soins pour les assurés du Régime Général (RG) – Exploitation Direction de la Coordination de la Gestion du Risque (DCGDR) & Observatoire Régional de la Santé (ORS) Paca.

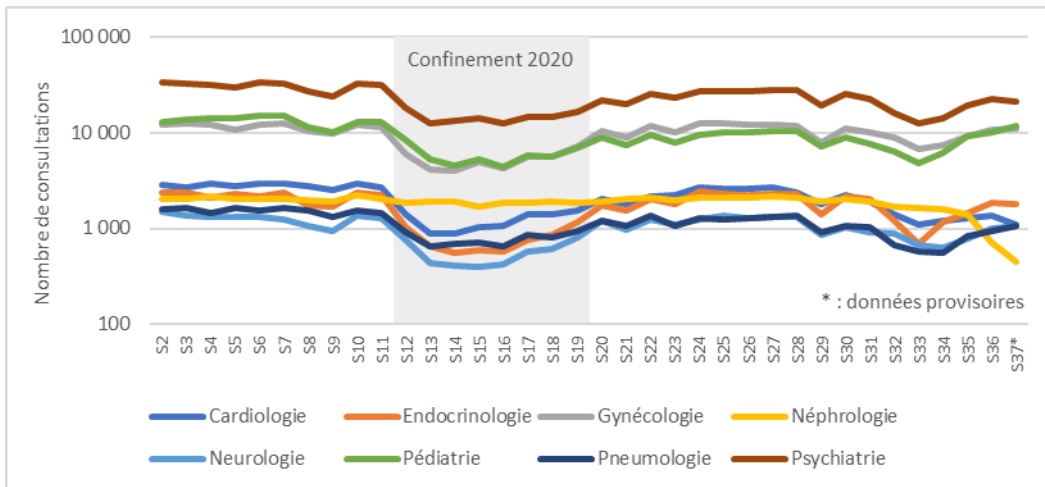
Notes : Les médecins spécialistes libéraux sont les praticiens de la région qui exercent comme libéraux intégraux, libéraux salariés, libéraux à temps partiel hospitalier ou libéraux à temps plein hospitalier. Les téléconsultations sont prises en charge sous conditions par l'Assurance maladie depuis le 15 septembre 2018 ; ces conditions ont été assouplies au mois de mars 2020 et jusqu'au 31 mai 2020 dans le cadre de l'épidémie de Covid-19. S2 correspond à la semaine n°2 qui a commencé respectivement lundi 7 janvier 2019 et lundi 6 janvier 2020.

SUIVI DE L'ACTIVITÉ EN VILLE DE CERTAINS PROFESSIONNELS DE SANTÉ EN RÉGION PROVENCE-ALPES-CÔTE D'AZUR

Semaine n°37 (lundi 7 septembre – dimanche 13 septembre 2020)

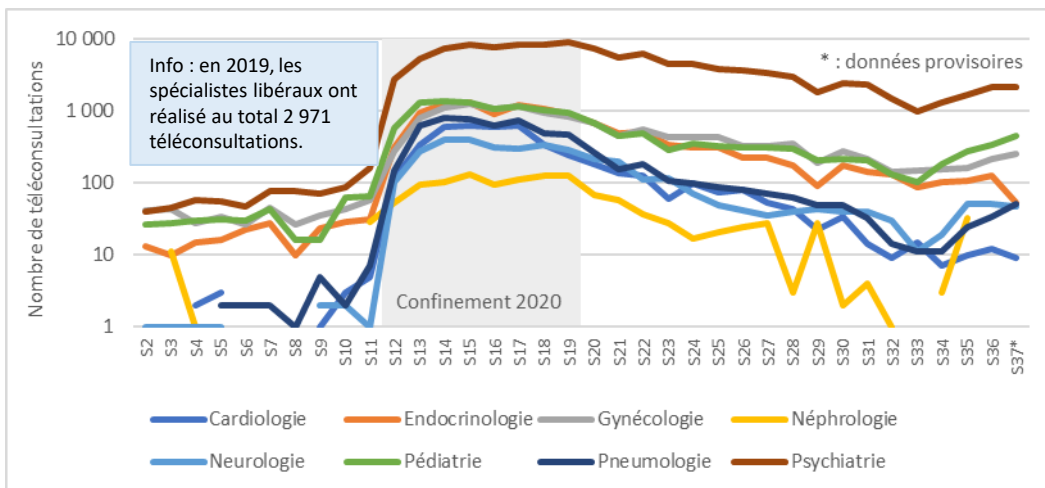
MÉDECINS SPÉCIALISTES LIBÉRAUX

Évolution hebdomadaire du nombre de consultations dans les cabinets des médecins spécialistes libéraux en région en 2020 par spécialité



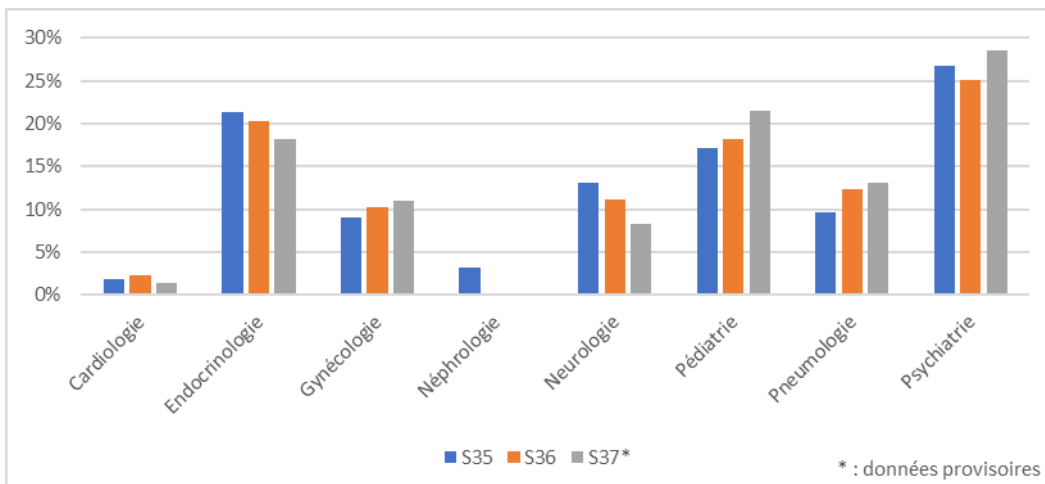
	Nbre de consultations S36 2020	Évolution S36 / S35 2020
Cardiologie	1 364	+6,5%
Endocrino.	1 871	+27,9%
Gynécologie	10 655	+15,2%
Néphrologie	706	-49,6%
Neurologie	995	+25,3%
Pédiatrie	9 970	+10,2%
Pneumologie	941	+12,3%
Psychiatrie	22 315	+16,2%

Évolution hebdomadaire du nombre de téléconsultations (TLC) réalisées par les médecins spécialistes libéraux en région en 2020 par spécialité



	Nbre de TLC S36 2020	Évolution S36 / S35 2020
Cardiologie	12	+20,0%
Endocrino.	124	+15,9%
Gynécologie	217	+33,1%
Néphrologie	0	-100,0%
Neurologie	51	+2,0%
Pédiatrie	330	+20,0%
Pneumologie	34	+41,7%
Psychiatrie	2 114	+28,0%

Part des médecins spécialistes libéraux ayant fait de la téléconsultation en région en 2020



À retenir :

Au total, en comptabilisant les consultations aux cabinets et les TLC, on observe globalement une hausse de l'activité entre les semaines S35 et S36 dans la région, notamment pour l'endocrinologie (+27%), la neurologie (+24%) et la psychiatrie (+17%). Le cumul des actes de consultations depuis le confinement (S12) a baissé de 20% par rapport à 2019 en cardiologie et pédiatrie. Le recours à la TLC semble repartir à la hausse, notamment en pédiatrie et psychiatrie.

Source : Système Informatique de l'Assurance Maladie (SIAM) Erasmé régional - Données en date de soins pour les assurés du Régime Général (RG) – Exploitation Direction de la Coordination de la Gestion du Risque (DCGDR) & Observatoire Régional de la Santé (ORS) Paca.

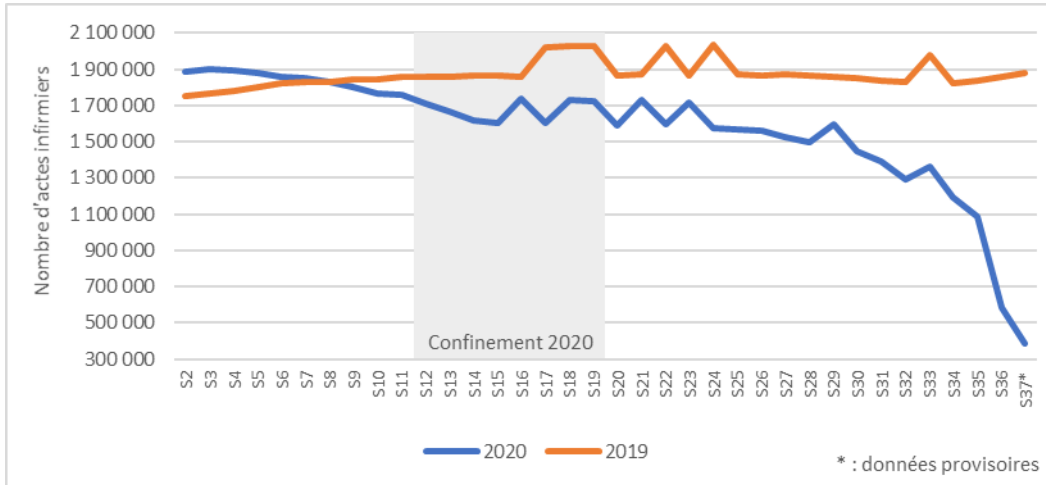
Notes : Les médecins spécialistes libéraux sont les praticiens de la région qui exercent comme libéraux intégraux, libéraux salariés, libéraux à temps partiel hospitalier ou libéraux à temps plein hospitalier. Les téléconsultations sont prises en charge sous conditions par l'Assurance maladie depuis le 15 septembre 2018 ; ces conditions ont été assouplies au mois de mars 2020 et jusqu'au 31 mai 2020 dans le cadre de l'épidémie de Covid-19. S2 correspond à la semaine n°2 qui a commencé respectivement lundi 7 janvier 2019 et lundi 6 janvier 2020.

SUIVI DE L'ACTIVITÉ EN VILLE DE CERTAINS PROFESSIONNELS DE SANTÉ EN RÉGION PROVENCE-ALPES-CÔTE D'AZUR

Semaine n°37 (lundi 7 septembre – dimanche 13 septembre 2020)

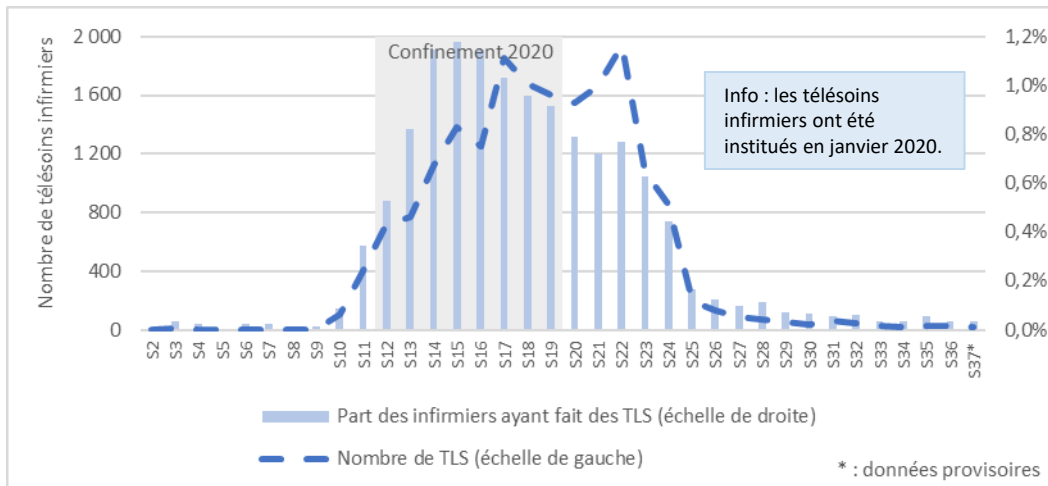
INFIRMIERS LIBÉRAUX

Évolution hebdomadaire du nombre d'actes infirmiers (AMI, AIS, DI) à domicile ou en cabinet réalisés par les infirmiers libéraux en région en 2019 et 2020



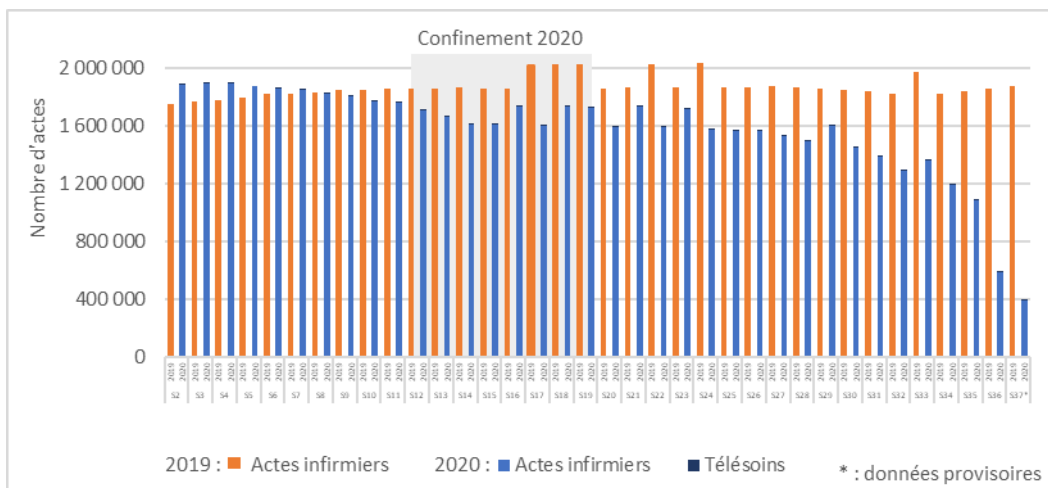
	Nombre actes infirmiers S36 2020	Évolution S36 / S35 2020
04	16 299	-38,7%
05	10 121	-39,5%
06	134 748	-35,6%
13	223 272	-55,2%
83	144 327	-42,6%
84	55 033	-36,9%
Paca	583 800	-46,4%

Évolution hebdomadaire du nombre de télésoins infirmiers (TLS) et part des infirmiers libéraux ayant fait des télésoins en région en 2020



	Nombre de TLS S36 2020	Évolution S36 / S35 2020
04	0	-100,0%
05	0	-
06	0	-100,0%
13	27	+22,7%
83	0	-100,0%
84	0	-
Paca	27	+3,8%

Évolution hebdomadaire du nombre total d'actes infirmiers (à domicile + en cabinet + télésoins) réalisés par les infirmiers libéraux



À retenir :

Au total, en comptabilisant les soins à domicile, en cabinet et les TLS, l'activité des infirmiers libéraux a diminué de 46% entre les semaines S35 et S36 dans la région. Le cumul des actes infirmiers depuis le début du confinement (S12) a baissé de 20,4% par rapport à 2019.

Le recours aux TLS est quasi nul.

Source : Système Informationnel de l'Assurance Maladie (SIAM) Erasme régional - Données en date de soins pour les assurés du Régime Général (RG) – Exploitation Direction de la Coordination de la Gestion du Risque (DCGDR) & Observatoire Régional de la Santé (ORS) Paca.

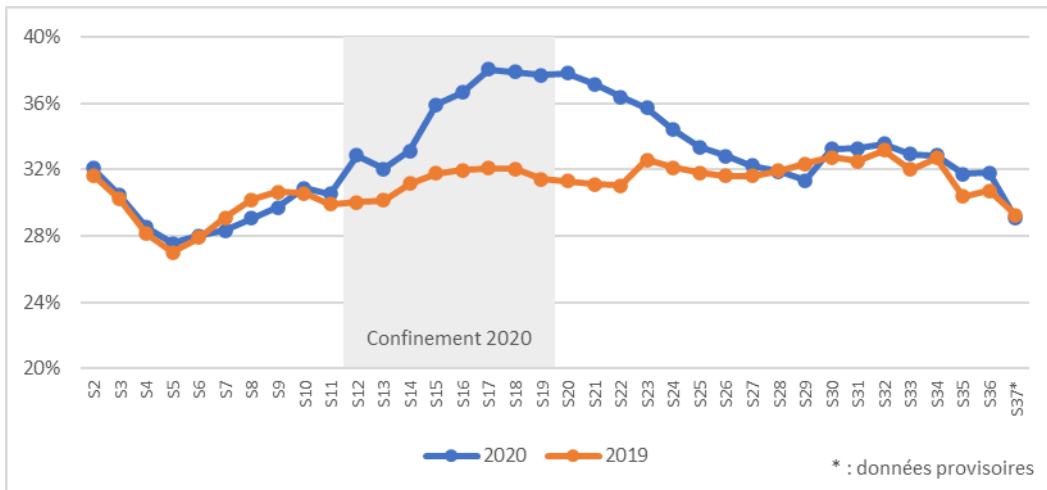
Notes : Les infirmiers libéraux sont ceux qui exercent comme libéraux intégraux, libéraux salariés, libéraux à temps partiel hospitalier ou libéraux à temps plein hospitalier. Les actes considérés ici sont les : AIS (actes infirmiers de soins), AMI (actes médicaux infirmiers), DI (démarches de soins infirmiers). Les télésoins sont pris en charge sous conditions par l'Assurance maladie depuis le 1^{er} janvier 2020 ; ces conditions ont été assouplies au mois de mars 2020 dans le cadre de l'épidémie de Covid-19. S2 correspond à la semaine n°2 qui a commencé respectivement lundi 7 janvier 2019 et lundi 6 janvier 2020.

SUIVI DE L'ACTIVITÉ EN VILLE DE CERTAINS PROFESSIONNELS DE SANTÉ EN RÉGION PROVENCE-ALPES-CÔTE D'AZUR

Semaine n°37 (lundi 7 septembre – dimanche 13 septembre 2020)

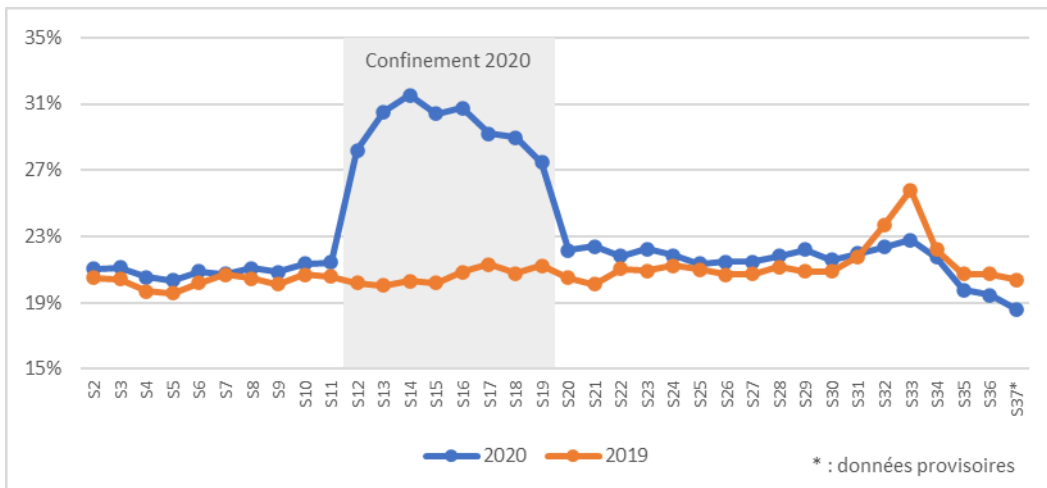
ACTES EN LIEN AVEC UNE AFFECTION LONGUE DURÉE (ALD)

Évolution hebdomadaire de la part des actes (consultations, visites, téléconsultations) en lien avec une affection longue durée (ALD) parmi le total des actes réalisés par les médecins généralistes libéraux en région en 2019 et 2020



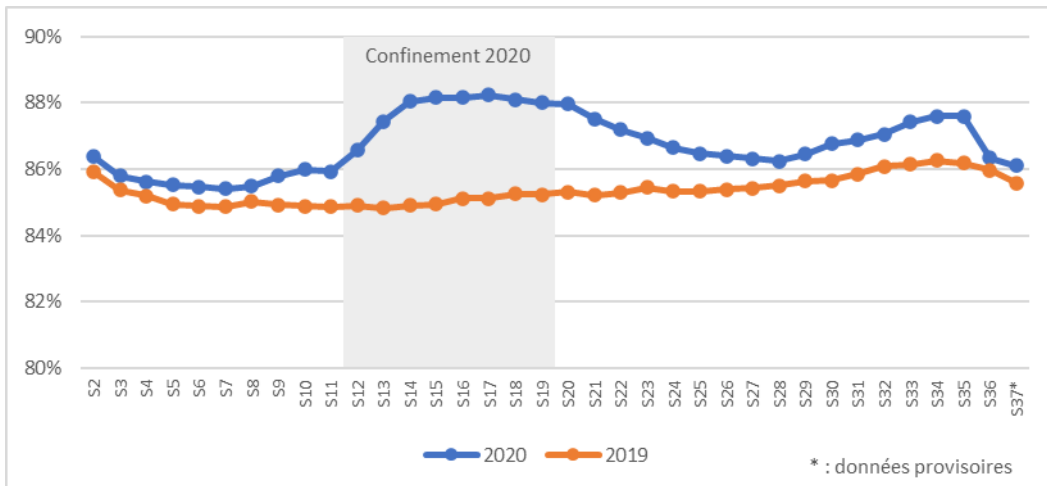
	Nb d'actes en lien avec une ALD S36 2020	% d'actes en lien avec une ALD S36 2020
04	3 059	37,3%
05	2 246	30,9%
06	23 245	32,0%
13	43 775	30,5%
83	23 646	34,3%
84	8 791	30,8%
Paca	104 762	31,8%

Évolution hebdomadaire de la part des actes (consultations, téléconsultations) en lien avec une affection longue durée (ALD) parmi le total des actes réalisés par les médecins spécialistes libéraux en région en 2019 et 2020



	Nb d'actes en lien avec une ALD S36 2020	% d'actes en lien avec une ALD S36 2020
04	411	20,3%
05	186	15,4%
06	5 445	20,7%
13	8 581	19,3%
83	4 366	20,3%
84	1 248	14,8%
Paca	20 237	19,5%

Évolution hebdomadaire de la part des actes infirmiers (à domicile, en cabinet, télésoins) en lien avec affection longue durée (ALD) parmi le total des actes réalisés par les infirmiers libéraux en région en 2019 et 2020



	Nb d'actes en lien avec une ALD S36 2020	% d'actes en lien avec une ALD S36 2020
04	13 623	83,6%
05	8 503	84,0%
06	115 325	85,6%
13	194 746	87,2%
83	123 962	85,9%
84	47 863	87,0%
Paca	504 022	86,3%

Source : Système Informationnel de l'Assurance Maladie (SIAM) Erasme régional - Données en date de soins pour les assurés du Régime Général (RG) – Exploitation Direction de la Coordination de la Gestion du Risque (DCGDR) & Observatoire Régional de la Santé (ORS) Paca.

Notes : Une affection longue durée (ALD) est un problème de santé dont la gravité et/ou le caractère chronique nécessitent un traitement prolongé et une thérapeutique particulièrement coûteuse, et pour lesquelles le ticket modérateur est supprimé.

S2 correspond à la semaine n°2 qui a commencé respectivement lundi 7 janvier 2019 et lundi 6 janvier 2020. En 2020, le confinement a duré de la semaine S12 à la semaine S19.