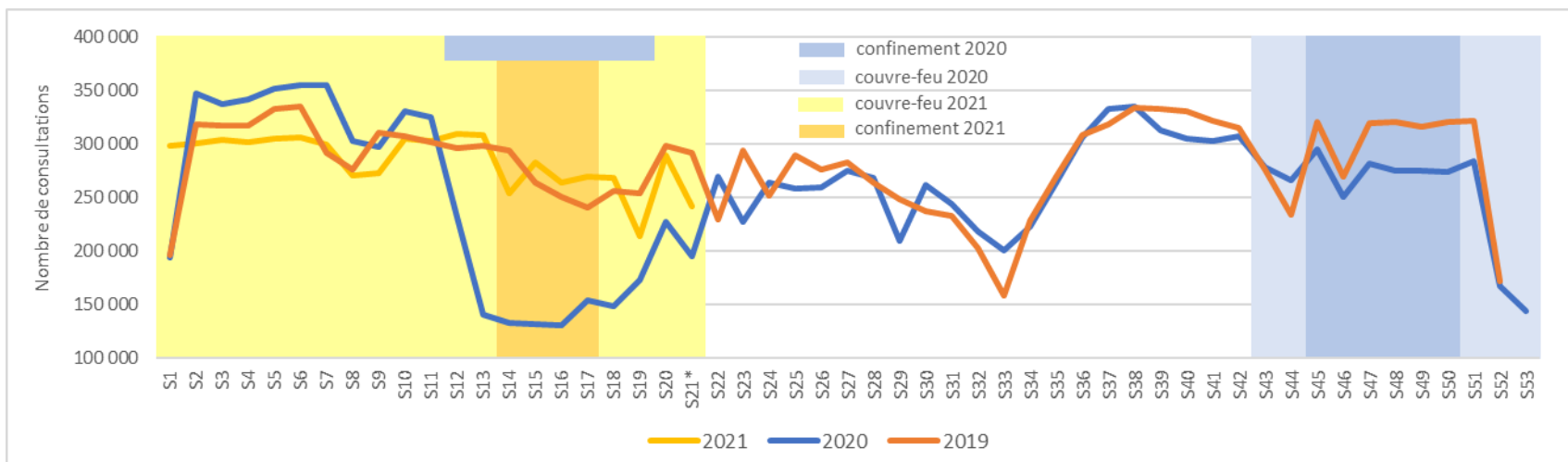


SUIVI DE L'ACTIVITÉ EN VILLE DE CERTAINS PROFESSIONNELS DE SANTÉ EN RÉGION PROVENCE-ALPES-CÔTE D'AZUR POUR LES ASSURÉS DU RÉGIME GÉNÉRAL HORS INDÉPENDANTS

Semaine n°21 (lundi 24 mai – dimanche 30 mai 2021)

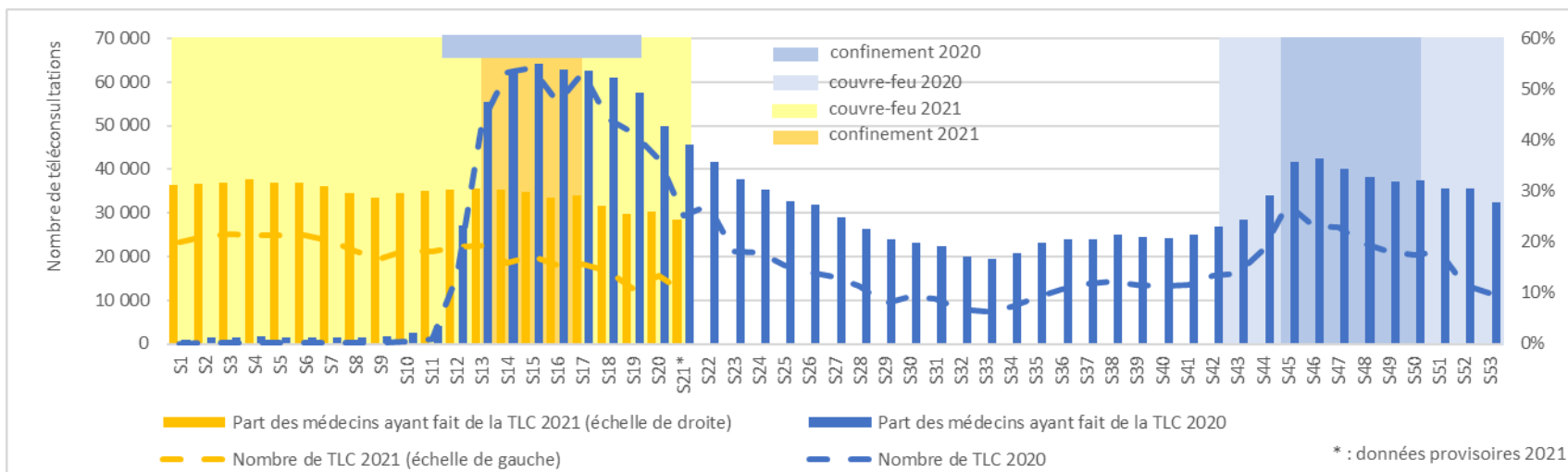
MÉDECINS GÉNÉRALISTES LIBÉRAUX

Évolution hebdomadaire du nombre de consultations dans les cabinets des médecins généralistes libéraux en région en 2019, 2020 et 2021



	Nombre de consultations S20 2021	Évolution S20 / S19 2021
04	8 421	38,3%
05	7 203	34,5%
06	61 900	32,2%
13	124 484	36,4%
83	59 932	33,9%
84	27 453	42,4%
Paca	289 393	35,5%

Évolution hebdomadaire du nombre de téléconsultations (TLC) et part des médecins généralistes (MG) libéraux ayant fait de la TLC en région en 2020 et 2021



	Nombre de TLC S20 2021	Évolution S20 / S19 2021
04	286	25,4%
05	420	23,2%
06	3 873	18,6%
13	7 119	19,8%
83	2 935	25,1%
84	1 044	56,3%
Paca	15 677	22,5%

Source : Système Informationnel de l'Assurance Maladie (SIAM) Erasme régional - Données en date de soins pour les assurés du Régime Général (RG) – Exploitation Direction de la Coordination de la Gestion du Risque (DCGDR) & Observatoire Régional de la Santé (ORS) Paca.

Notes : Les médecins généralistes libéraux sont les omnipraticiens de la région qui exercent comme libéraux intégraux, libéraux salariés, libéraux à temps partiel hospitalier ou libéraux à temps plein hospitalier ; la nature d'exercice est déterminée à la date du 07/06/21, depuis la semaine 47 de 2020. Les téléconsultations sont prises en charge sous conditions par l'Assurance maladie depuis le 15/09/18 ; ces conditions ont été assouplies dans le cadre de l'épidémie de Covid-19. S2 correspond à la semaine n°2 qui a commencé respectivement lundi 07/01/19, lundi 06/01/20 et lundi 11/01/21.

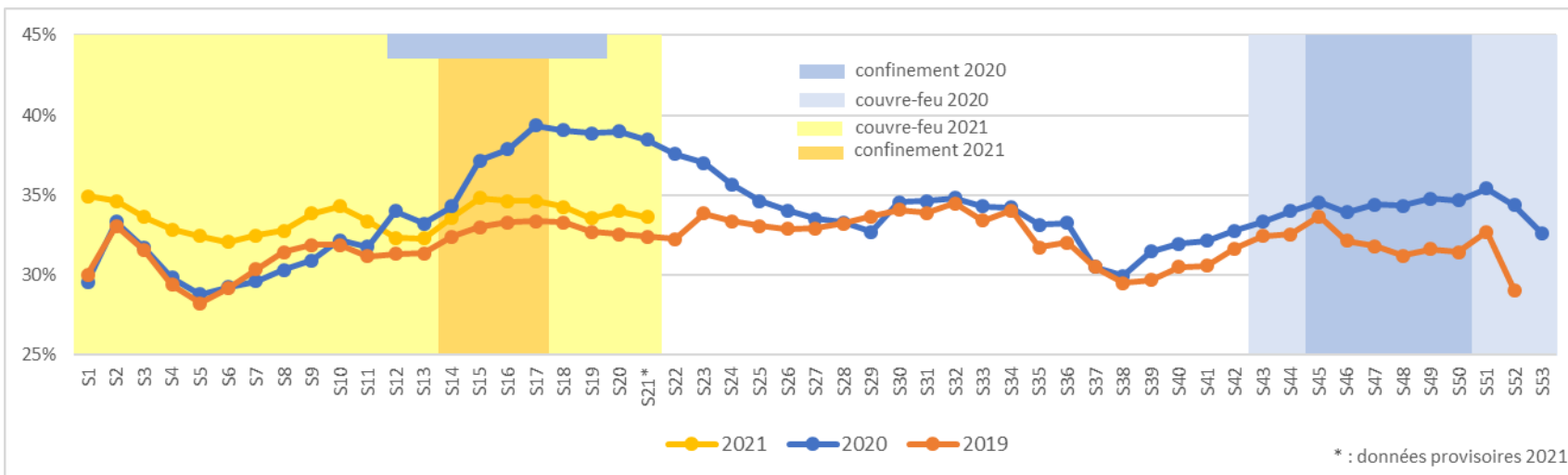
SUIVI DE L'ACTIVITÉ EN VILLE DE CERTAINS PROFESSIONNELS DE SANTÉ EN RÉGION PROVENCE-ALPES-CÔTE D'AZUR

POUR LES ASSURÉS DU RÉGIME GÉNÉRAL HORS INDÉPENDANTS

Semaine n°21 (lundi 24 mai – dimanche 30 mai 2021)

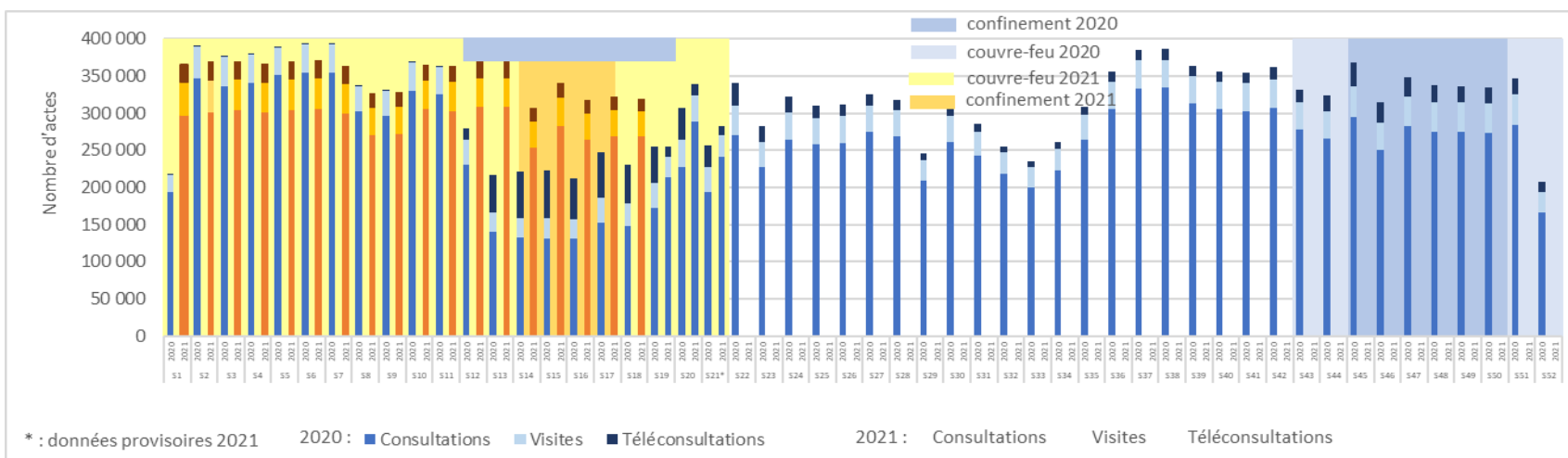
MÉDECINS GÉNÉRALISTES LIBÉRAUX

Évolution hebdomadaire de la part des actes (consultations, visites, téléconsultations) en lien avec une affection longue durée (ALD) parmi le total des actes réalisés par les médecins généralistes libéraux en région en 2019, 2020 et 2021



	Nombre d'actes en lien avec une ALD S20 2021	% d'actes en lien avec une ALD S20 2021
04	3 775	38,9%
05	2 683	33,6%
06	25 698	34,9%
13	47 785	32,6%
83	25 611	36,1%
84	9 713	32,1%
Paca	115 265	34,0%

Évolution hebdomadaire du nombre total d'actes (consultations dans les cabinets + visites à domicile + téléconsultations) réalisés par les médecins généralistes libéraux en 2020 et 2021



À retenir :

En semaine 20 (S20), les TLC ont représenté 4,6% des actes des médecins généralistes (MG) libéraux ; près de 26% d'entre eux ont fait de la TLC en S20.

Au total, en comptabilisant les consultations aux cabinets, les visites à domicile et les TLC, l'activité des MG libéraux a augmenté de 33,1% entre les semaines S19 et S20 dans la région. En cumulé depuis le début de l'année, l'activité a augmenté de 10,5% en 2021 par rapport à 2020, et de 4,8% par rapport à 2019.

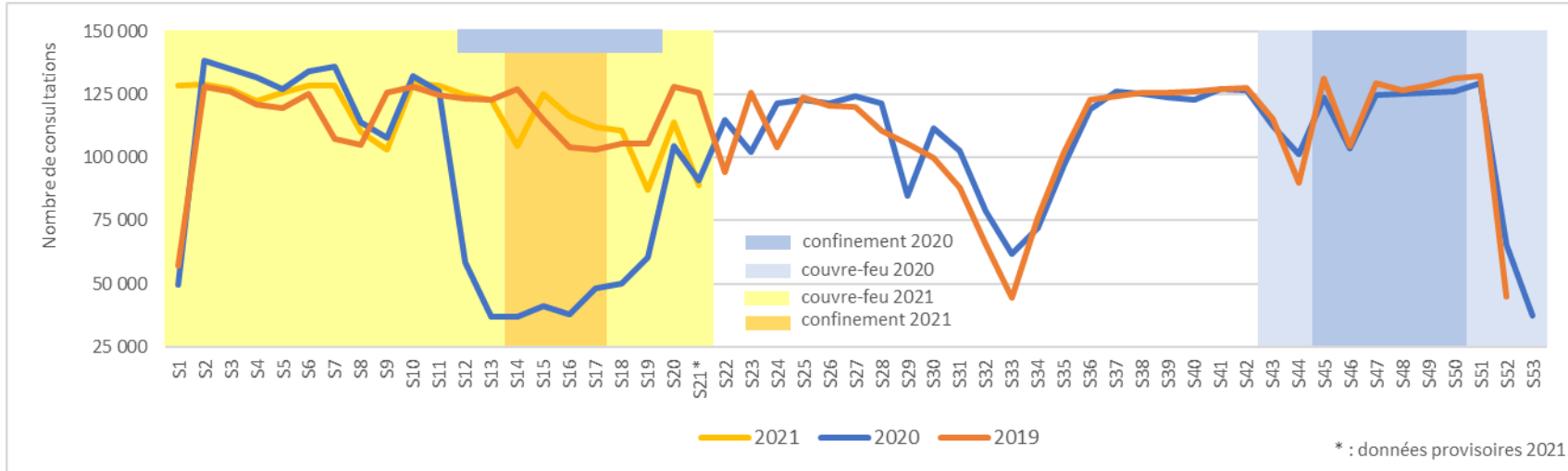
Source : Système Informationnel de l'Assurance Maladie (SIAM) Erasme régional - Données en date de soins pour les assurés du Régime Général (RG) – Exploitation Direction de la Coordination de la Gestion du Risque (DCGDR) & Observatoire Régional de la Santé (ORS) Paca.

Notes : 1) Les médecins généralistes libéraux sont les omnipraticiens de la région qui exercent comme libéraux intégraux, libéraux salariés, libéraux à temps partiel hospitalier ou libéraux à temps plein hospitalier ; la nature d'exercice est déterminée à la date du 07/06/21, depuis la semaine 47 de 2020. Les téléconsultations sont prises en charge sous conditions par l'Assurance maladie depuis le 15/09/18 ; ces conditions ont été assouplies dans le cadre de l'épidémie de Covid-19. 2) Une affection longue durée (ALD) est un problème de santé dont la gravité et/ou le caractère chronique nécessitent un traitement prolongé et une thérapeutique particulièrement coûteuse, et pour lesquelles le ticket modérateur est supprimé. 3) S2 correspond à la semaine n°2 qui a commencé respectivement lundi 07/01/2019, lundi 06/01/2020 et lundi 11/01/2021.

SUIVI DE L'ACTIVITÉ EN VILLE DE CERTAINS PROFESSIONNELS DE SANTÉ EN RÉGION PROVENCE-ALPES-CÔTE D'AZUR POUR LES ASSURÉS DU RÉGIME GÉNÉRAL HORS INDÉPENDANTS Semaine n°21 (lundi 24 mai – dimanche 30 mai 2021)

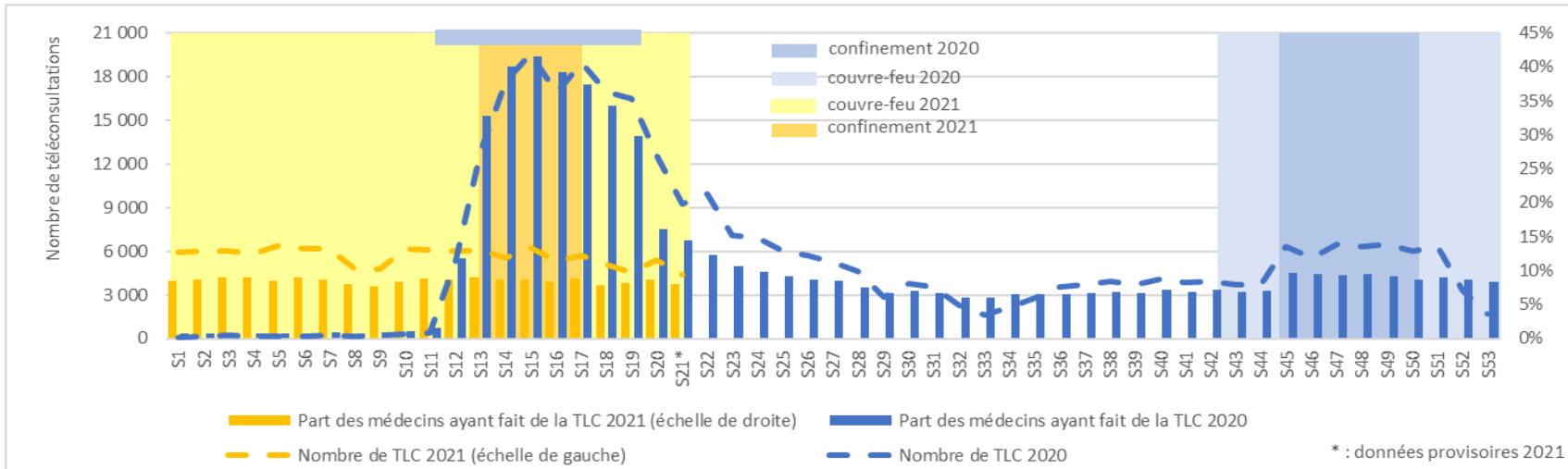
MÉDECINS SPÉCIALISTES LIBÉRAUX

Évolution hebdomadaire du nombre de consultations dans les cabinets des médecins spécialistes libéraux en région en 2019, 2020 et 2021



	Nombre de consultations S20 2021	Évolution S20 / S19 2021
04	2 396	26,6%
05	1 476	38,2%
06	28 709	26,2%
13	48 886	31,2%
83	23 105	34,8%
84	9 394	30,6%
Paca	113 966	30,5%

Évolution hebdomadaire du nombre de téléconsultations (TLC) et part des médecins spécialistes libéraux ayant fait de la TLC en région en 2020 et 2021



	Nombre de TLC S20 2021	Évolution S20 / S19 2021
04	108	10,2%
05	36	80,0%
06	1 521	18,0%
13	2 531	12,9%
83	1 031	42,2%
84	200	5,8%
Paca	5 427	18,9%

Source : Système Informationnel de l'Assurance Maladie (SIAM) Erasme régional - Données en date de soins pour les assurés du Régime Général (RG) – Exploitation Direction de la Coordination de la Gestion du Risque (DCGDR) & Observatoire Régional de la Santé (ORS) Paca.

Notes : Les médecins spécialistes libéraux sont les praticiens de la région qui exercent comme libéraux intégraux, libéraux salariés, libéraux à temps partiel hospitalier ou libéraux à temps plein hospitalier ; la nature d'exercice est déterminée à la date du 07/06/21, depuis la semaine 47 de 2020. Les téléconsultations sont prises en charge sous conditions par l'Assurance maladie depuis le 15/09/18 ; ces conditions ont été assouplies dans le cadre de l'épidémie de Covid-19. S2 correspond à la semaine n°2 qui a commencé respectivement lundi 07/01/2019, lundi 06/01/2020 et lundi 11/01/2021.

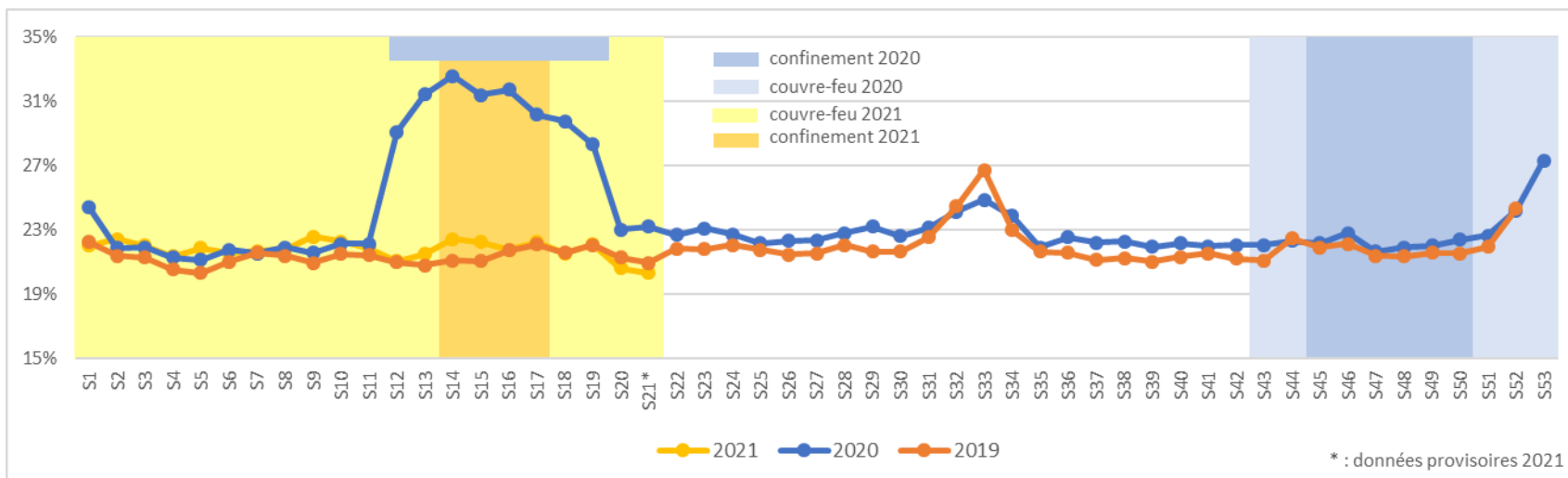
SUIVI DE L'ACTIVITÉ EN VILLE DE CERTAINS PROFESSIONNELS DE SANTÉ EN RÉGION PROVENCE-ALPES-CÔTE D'AZUR

POUR LES ASSURÉS DU RÉGIME GÉNÉRAL HORS INDÉPENDANTS

Semaine n°21 (lundi 24 mai – dimanche 30 mai 2021)

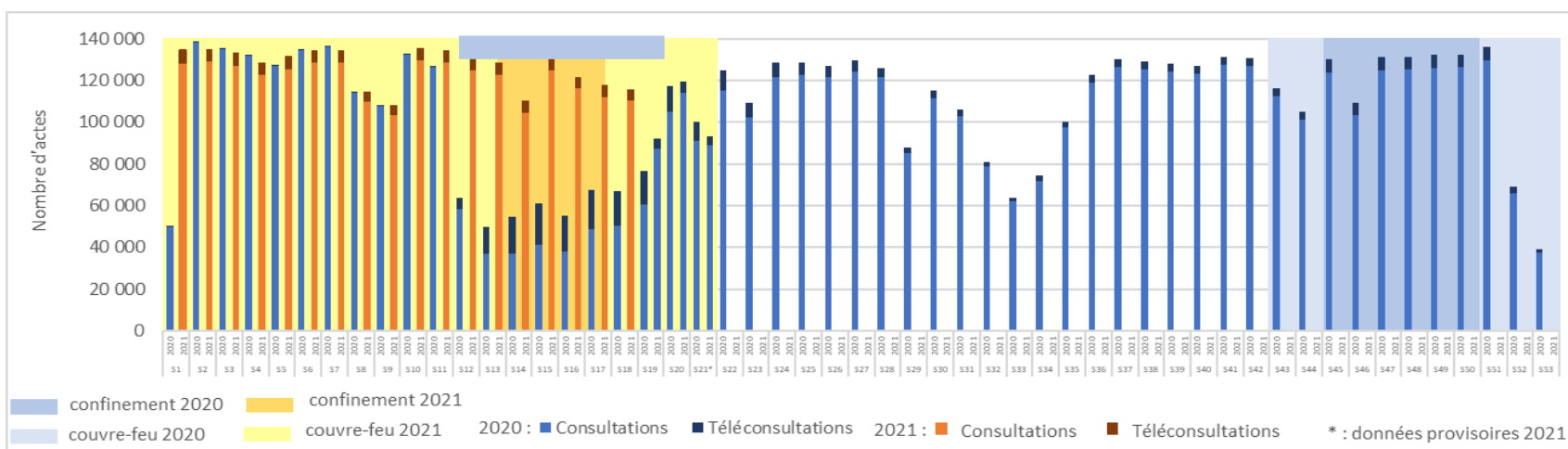
MÉDECINS SPÉCIALISTES LIBÉRAUX

Évolution hebdomadaire de la part des actes (consultations, téléconsultations) en lien avec une affection longue durée (ALD) parmi le total des actes réalisés par les médecins spécialistes libéraux en région en 2019, 2020 et 2021



	Nombre d'actes en lien avec une ALD S20 2021	% d'actes en lien avec une ALD S20 2021
04	559	22,3%
05	241	15,9%
06	6 745	22,3%
13	10 380	20,2%
83	5 196	21,5%
84	1 504	15,7%
Paca	24 625	20,6%

Évolution hebdomadaire du nombre total d'actes (consultations dans les cabinets + téléconsultations) réalisés par les médecins spécialistes libéraux en 2020 et 2021



À retenir :

En semaine 20 (S20), les TLC ont représenté 3,8% des actes des médecins spécialistes libéraux ; moins de 9% d'entre eux ont fait de la TLC en S20.

Au total, en comptabilisant les consultations aux cabinets et les TLC, l'activité des spécialistes libéraux a augmenté de 28,2% entre les semaines S19 et S20 dans la région. En cumulé depuis le début de l'année, l'activité a augmenté de 24,3% en 2021 par rapport à 2020, et de 5,0% par rapport à 2019.

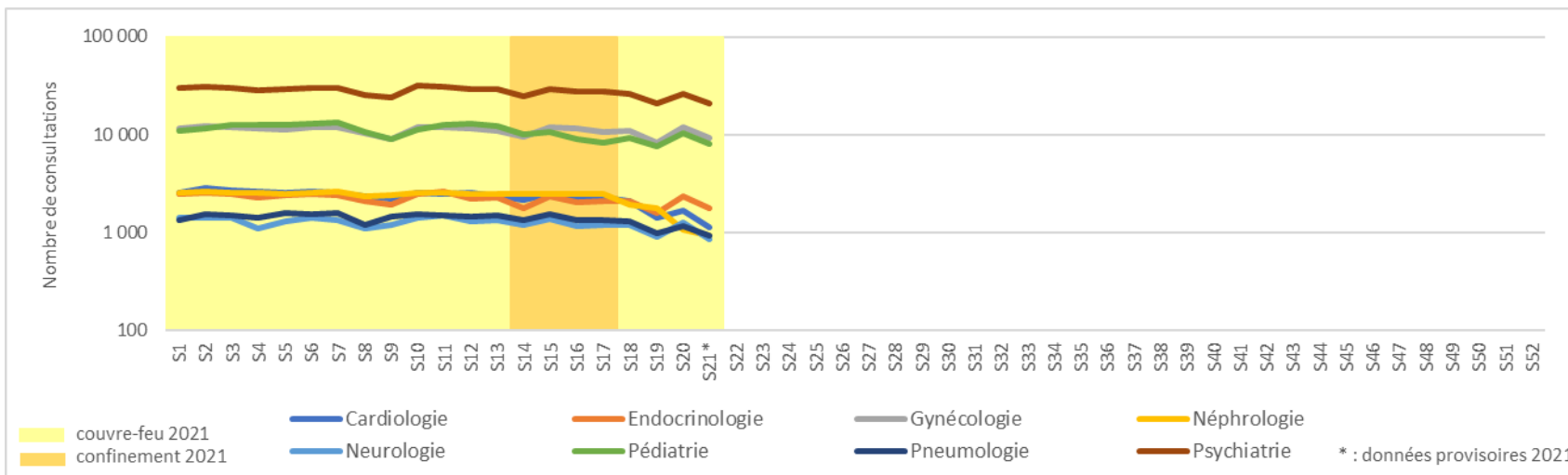
Source : Système Informationnel de l'Assurance Maladie (SIAM) Erasme régional - Données en date de soins pour les assurés du Régime Général (RG) – Exploitation Direction de la Coordination de la Gestion du Risque (DCGDR) & Observatoire Régional de la Santé (ORS) Paca.

Notes : 1) Les médecins spécialistes libéraux sont les praticiens de la région qui exercent comme libéraux intégraux, libéraux salariés, libéraux à temps partiel hospitalier ou libéraux à temps plein hospitalier ; la nature d'exercice est déterminée à la date du 07/06/21, depuis la semaine 47 de 2020. Les téléconsultations sont prises en charge sous conditions par l'Assurance maladie depuis le 15/09/18 ; ces conditions ont été assouplies dans le cadre de l'épidémie de Covid-19. 2) Une affection longue durée (ALD) est un problème de santé dont la gravité et/ou le caractère chronique nécessitent un traitement prolongé et une thérapeutique particulièrement coûteuse, et pour lesquelles le ticket modérateur est supprimé. 3) S2 correspond à la semaine n°2 qui a commencé respectivement lundi 07/01/19, lundi 06/01/20 et lundi 11/01/21.

SUIVI DE L'ACTIVITÉ EN VILLE DE CERTAINS PROFESSIONNELS DE SANTÉ EN RÉGION PROVENCE-ALPES-CÔTE D'AZUR POUR LES ASSURÉS DU RÉGIME GÉNÉRAL HORS INDÉPENDANTS Semaine n°21 (lundi 24 mai – dimanche 30 mai 2021)

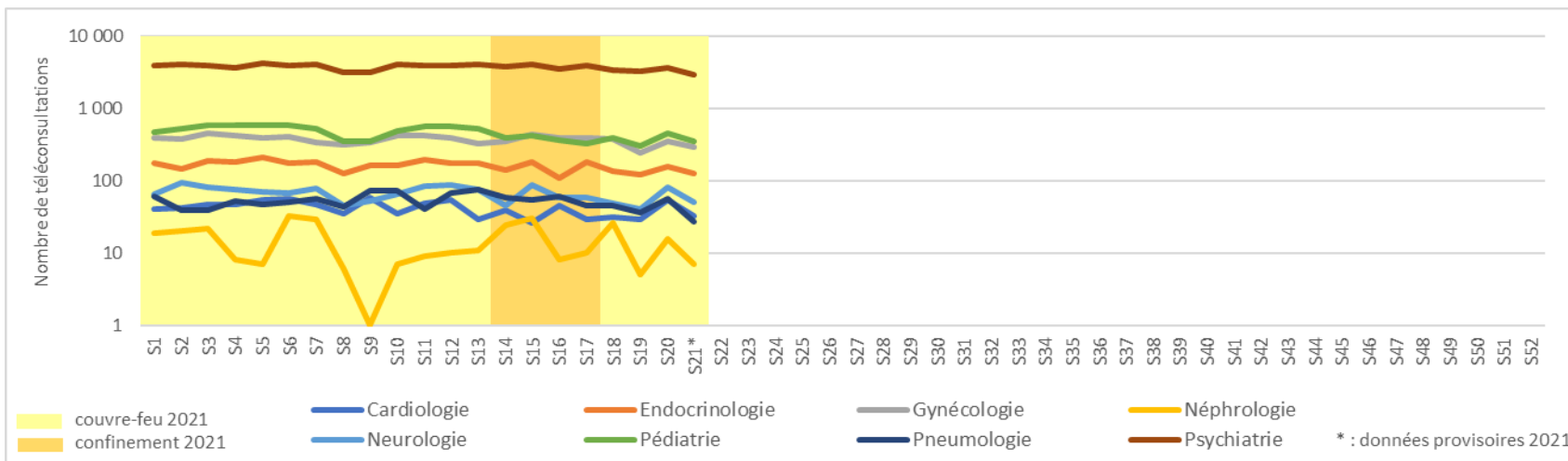
MÉDECINS SPÉCIALISTES LIBÉRAUX

Évolution hebdomadaire du nombre de consultations dans les cabinets des médecins spécialistes libéraux en région en 2021 par spécialité



	Nombre de consultations S20 2021	Évolution S20 / S19 2021
Cardiologie	1 653	17,8%
Endocrino.	2 371	51,1%
Gynécologie	11 837	43,2%
Néphrologie	1 066	-39,6%
Neurologie	1 262	38,8%
Pédiatrie	10 261	34,0%
Pneumologie	1 179	20,2%
Psychiatrie	26 373	26,6%

Évolution hebdomadaire du nombre de téléconsultations (TLC) réalisées par les médecins spécialistes libéraux en région en 2021 par spécialité



	Nombre de TLC S20 2021	Évolution S20 / S19 2021
Cardiologie	55	89,7%
Endocrino.	158	29,5%
Gynécologie	349	44,8%
Néphrologie	16	220,0%
Neurologie	83	107,5%
Pédiatrie	449	49,7%
Pneumologie	57	54,1%
Psychiatrie	3 663	12,7%

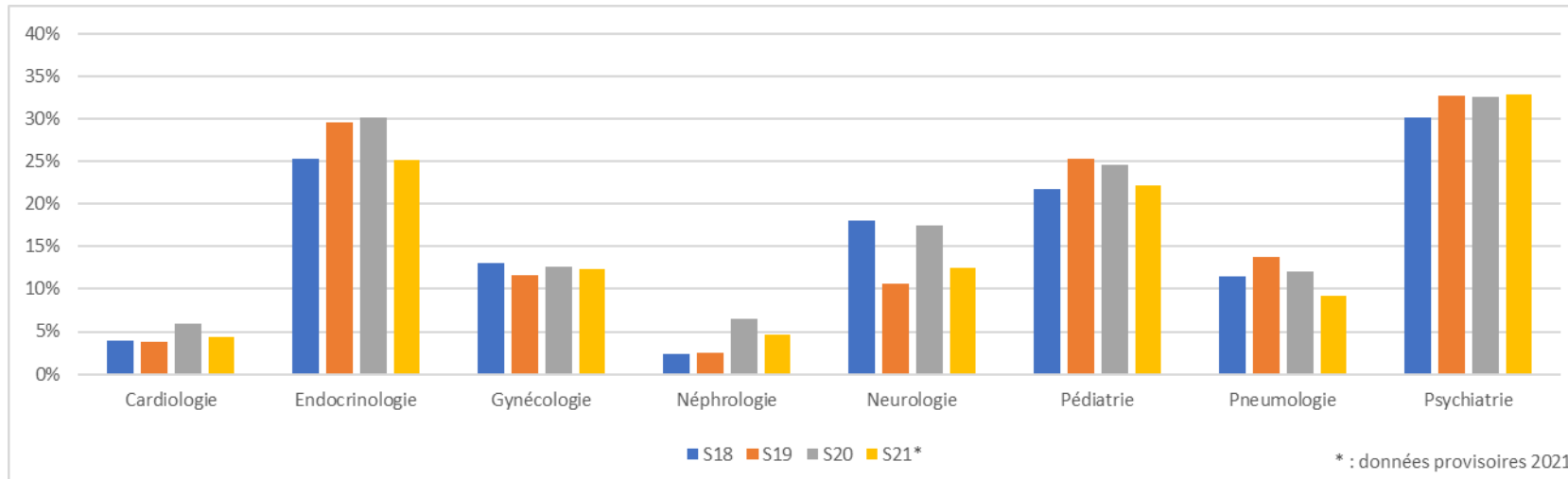
Source : Système Informationnel de l'Assurance Maladie (SIAM) Erasme régional - Données en date de soins pour les assurés du Régime Général (RG) – Exploitation Direction de la Coordination de la Gestion du Risque (DCGDR) & Observatoire Régional de la Santé (ORS) Paca.

Notes : Les médecins spécialistes libéraux sont les praticiens de la région qui exercent comme libéraux intégraux, libéraux salariés, libéraux à temps partiel hospitalier ou libéraux à temps plein hospitalier ; la nature d'exercice est déterminée à la date du 07/06/21, depuis la semaine 47 de 2020. Les téléconsultations sont prises en charge sous conditions par l'Assurance maladie depuis le 15/09/18 ; ces conditions ont été assouplies dans le cadre de l'épidémie de Covid-19. S2 correspond à la semaine n°2 qui a commencé respectivement lundi 07/01/19, lundi 06/01/20 et lundi 11/01/21.

SUIVI DE L'ACTIVITÉ EN VILLE DE CERTAINS PROFESSIONNELS DE SANTÉ EN RÉGION PROVENCE-ALPES-CÔTE D'AZUR POUR LES ASSURÉS DU RÉGIME GÉNÉRAL HORS INDÉPENDANTS Semaine n°21 (lundi 24 mai – dimanche 30 mai 2021)

MÉDECINS SPÉCIALISTES LIBÉRAUX

Part des médecins spécialistes libéraux ayant fait de la téléconsultation en région en 2021 par spécialité



À retenir :

Au total, en comptabilisant les consultations aux cabinets et les TLC, on observe une augmentation de l'activité entre les semaines S19 et S20 dans la région pour l'ensemble des spécialités, sauf en néphrologie (-38,9%). Cette augmentation est plus forte chez les neurologues, gynécologues et endocrinologues (>40%). Le recours à la TLC est plus fréquent chez les psychiatres, les endocrinologues et les neurologues.

Évolution de l'activité totale (consultations dans les cabinets + téléconsultations) des médecins spécialistes libéraux de la région entre 2019 et 2021

	Cardiologie	Endocrinologie	Gynécologie	Néphrologie	Neurologie	Pédiatrie	Pneumologie	Psychiatrie
En 2021 par rapport à 2020 (depuis S2)	-3,3%	+13,9%	+27,5%	+4,5%	+13,4%	+13,7%	-6,6%	+16,0%
En 2021 par rapport à 2019 (depuis S2)	-24,3%	+11,9%	+11,4%	+19,2%	+8,0%	-9,2%	-7,5%	+9,2%

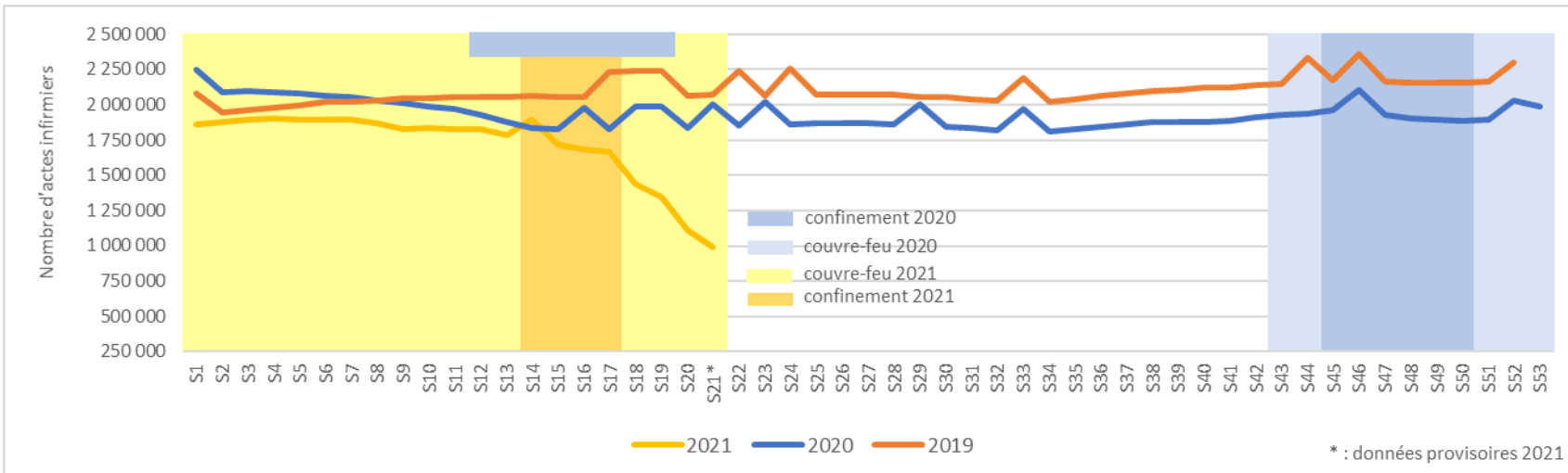
Source : Système Informationnel de l'Assurance Maladie (SIAM) Erasme régional - Données en date de soins pour les assurés du Régime Général (RG) – Exploitation Direction de la Coordination de la Gestion du Risque (DCGDR) & Observatoire Régional de la Santé (ORS) Paca.

Notes : Les médecins spécialistes libéraux sont les praticiens de la région qui exercent comme libéraux intégraux, libéraux salariés, libéraux à temps partiel hospitalier ou libéraux à temps plein hospitalier ; la nature d'exercice est déterminée à la date du 07/06/21, depuis la semaine 47 de 2020. Les téléconsultations sont prises en charge sous conditions par l'Assurance maladie depuis le 15/09/18 ; ces conditions ont été assouplies dans le cadre de l'épidémie de Covid-19. S2 correspond à la semaine n°2 qui a commencé respectivement lundi 07/01/19, lundi 06/01/20 et lundi 11/01/21.

SUIVI DE L'ACTIVITÉ EN VILLE DE CERTAINS PROFESSIONNELS DE SANTÉ EN RÉGION PROVENCE-ALPES-CÔTE D'AZUR POUR LES ASSURÉS DU RÉGIME GÉNÉRAL HORS INDÉPENDANTS Semaine n°21 (lundi 24 mai – dimanche 30 mai 2021)

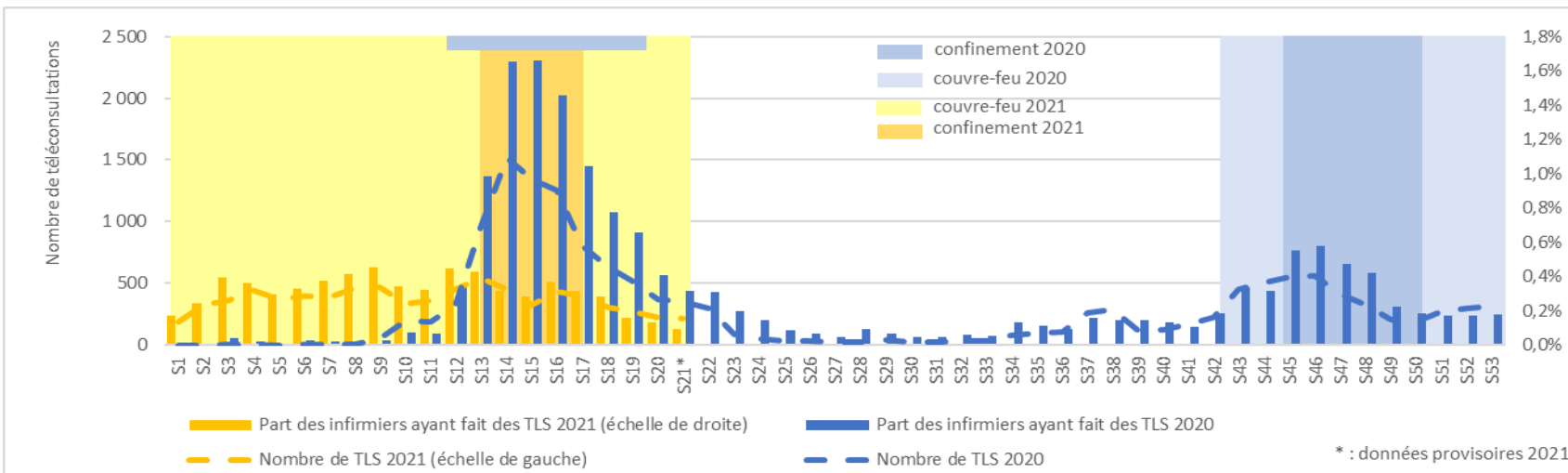
INFIRMIERS LIBÉRAUX

Évolution hebdomadaire du nombre d'actes infirmiers (AMI, AIS, DI) à domicile ou en cabinet réalisés par les infirmiers libéraux en région en 2019, 2020 et 2021



	Nombre actes infirmiers S20 2021	Évolution S20 / S19 2021
04	29 130	-17,8%
05	17 473	-14,7%
06	220 022	-18,6%
13	490 964	-18,0%
83	257 996	-15,2%
84	95 128	-17,7%
Paca	1 110 713	-17,4%

Évolution hebdomadaire du nombre de télésoins infirmiers (TLS) et part des infirmiers libéraux ayant fait des télésoins en région en 2020 et 2021



	Nombre de TLS S20 2021	Évolution S20 / S19 2021
04	0	-
05	0	-100,0%
06	3	0,0%
13	9	-52,6%
83	215	-13,3%
84	2	-
Paca	229	-15,8%

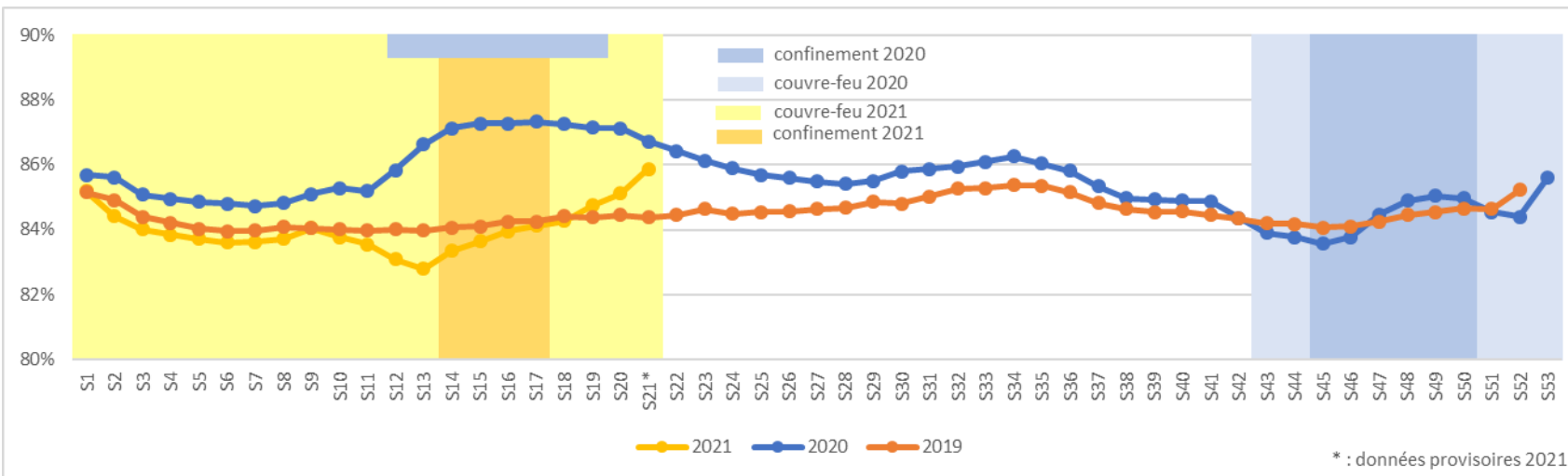
Source : Système Informationnel de l'Assurance Maladie (SIAM) Erasme régional - Données en date de soins pour les assurés du Régime Général (RG) – Exploitation Direction de la Coordination de la Gestion du Risque (DCGDR) & Observatoire Régional de la Santé (ORS) Paca.

Notes : Les infirmiers libéraux exercent comme libéraux intégraux, libéraux salariés, libéraux à temps partiel hospitalier ou libéraux à temps plein hospitalier ; la nature d'exercice est déterminée à la date du 07/06/21, depuis la semaine 47 de 2020. Les actes sont les : AIS (actes infirmiers de soins), AMI (actes médicaux infirmiers), DI (démarches de soins infirmiers). Les télésoins sont pris en charge sous conditions par l'Assurance maladie depuis le 01/01/20 ; ces conditions ont été assouplies avec l'épidémie de Covid-19. S2 correspond à la semaine n°2 qui a commencé respectivement lundi 07/01/19, lundi 06/01/20 et lundi 11/01/21.

SUIVI DE L'ACTIVITÉ EN VILLE DE CERTAINS PROFESSIONNELS DE SANTÉ EN RÉGION PROVENCE-ALPES-CÔTE D'AZUR POUR LES ASSURÉS DU RÉGIME GÉNÉRAL HORS INDÉPENDANTS Semaine n°21 (lundi 24 mai – dimanche 30 mai 2021)

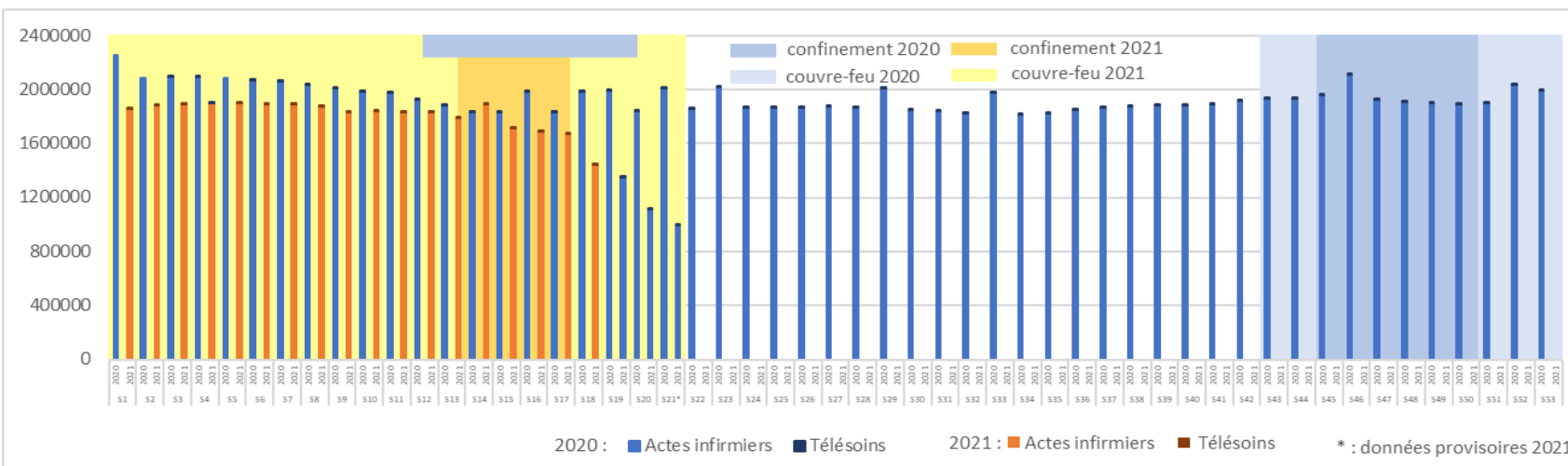
INFIRMIERS LIBÉRAUX

Évolution hebdomadaire de la part des actes infirmiers (à domicile, en cabinet, télésoins) en lien avec affection longue durée (ALD) parmi le total des actes réalisés par les infirmiers libéraux en région en 2019, 2020 et 2021



	Nb d'actes en lien avec une ALD S20 2021	% d'actes en lien avec une ALD S20 2021
04	24 793	85,1%
05	14 346	82,1%
06	185 087	84,1%
13	421 483	85,8%
83	218 732	84,7%
84	81 106	85,3%
Paca	945 547	85,1%

Évolution hebdomadaire du nombre total d'actes infirmiers (à domicile + en cabinet + télésoins) réalisés par les infirmiers libéraux en 2020 et 2021



À retenir :

Au total, en comptabilisant les soins à domicile, en cabinet et les TLS, l'activité des infirmiers libéraux a diminué de 17,4% entre les semaines S19 et S20 dans la région. La majorité (85,1%) des actes infirmiers sont en lien avec une affection longue durée.

Le recours aux TLS est quasi nul. En cumulé depuis le début de l'année, l'activité a reculé de 11,6% en 2021 par rapport à 2020.

Source : Système Informationnel de l'Assurance Maladie (SIAM) Erasme régional - Données en date de soins pour les assurés du Régime Général (RG) – Exploitation Direction de la Coordination de la Gestion du Risque (DCGDR) & Observatoire Régional de la Santé (ORS) Paca.

Notes : 1) Les infirmiers libéraux exercent comme libéraux intégraux, libéraux salariés, libéraux à temps partiel hospitalier ou libéraux à temps plein hospitalier ; la nature d'exercice est déterminée à la date du 07/06/21, depuis la semaine 47 de 2020. Les actes sont les : AIS (actes infirmiers de soins), AMI (actes médicaux infirmiers), DI (démarches de soins infirmiers). Les télésoins sont pris en charge sous conditions par l'Assurance maladie depuis le 01/01/20 ; elles ont été assouplies avec l'épidémie de Covid-19. 2) Une affection longue durée (ALD) est un problème de santé dont la gravité et/ou le caractère chronique nécessitent un traitement prolongé et une thérapeutique particulièrement coûteuse, pour lesquelles le ticket modérateur est supprimé. 3) S2 est la semaine n°2 qui a commencé respectivement lundi 07/01/19, lundi 06/01/20 et lundi 11/01/21.