

Covid-19 – Point de situation hebdomadaire sur la région Provence-Alpes-Côte d’Azur

Semaine n°11 (du lundi 13 mars 2023 au dimanche 19 mars 2023)

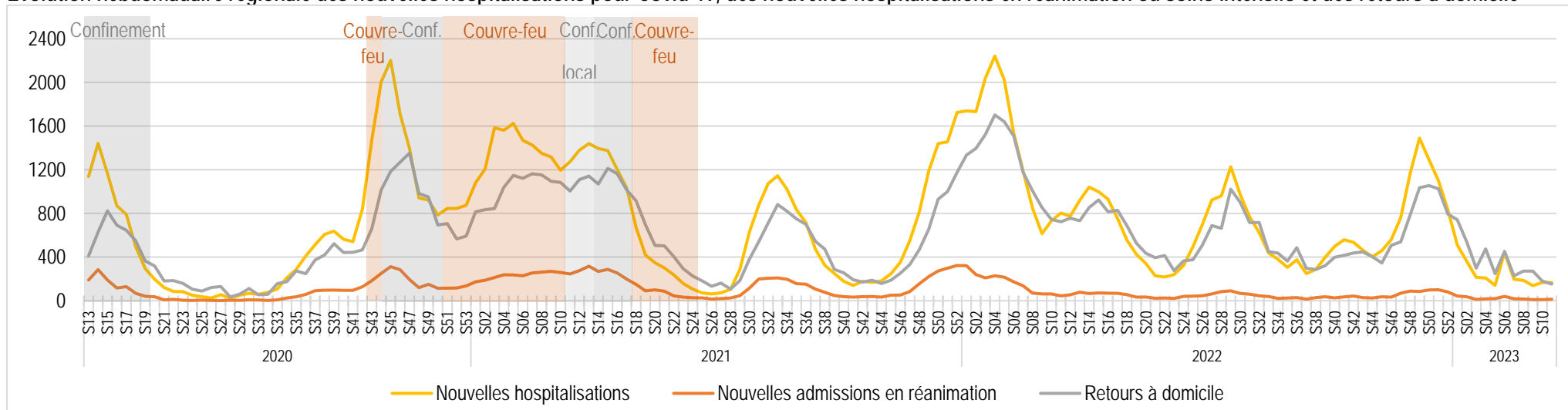
N.B. : Suite à la suspension par une partie des laboratoires biologiques privés de la transmission des résultats de tests Covid-19 dans Si-DEP, le nombre de nouveaux cas confirmés est sous-estimé de la semaine 43 à la semaine 49 de 2022 ainsi que de la semaine 1 à la semaine 2 de 2023. Les indicateurs concernés (nombre de tests, taux de positivité et taux de nouveaux tests positifs) sont à interpréter avec précaution sur ces périodes.

Chiffres-clés de la région sur l’épidémie du nouveau coronavirus Covid-19

Chiffres au 19/03/2023				Chiffres pour la semaine 11 (du 13 mars 2023 au 19 mars 2023)		
802 personnes actuellement hospitalisées* (13 211 en France)	48 personnes actuellement en réanimation ou soins intensifs* (754 en France)	14 201 personnes décédées à l’hôpital** depuis le 1 ^{er} mars* (135 737 en France)	94 290 personnes retournées à domicile depuis le 1 ^{er} mars* (858 680 en France)	0,6 % des passages aux urgences pour suspicion de Covid-19 (0,6 % en France)	10,0 % de tests positifs sur les 33 576 tests réalisés (13,5 % en France)	65,2 tests positifs pour 100 000 habitants (63,2 pour 100 000 habitants en France)

Evolution de la situation sanitaire face à l’épidémie dans la région Provence-Alpes-Côte d’Azur

Evolution hebdomadaire régionale des nouvelles hospitalisations pour Covid-19, des nouvelles hospitalisations en réanimation ou soins intensifs et des retours à domicile



* Le système de déclaration n'est pas exhaustif et le nombre d'établissements déclarant varie au cours du temps. ** Les données présentées concernent uniquement les décès ayant eu lieu à l'hôpital (et ne comprennent pas notamment les décès en établissements d'hébergement pour personnes âgées dépendantes (Ehpad) ou à domicile) et sous-estiment donc le nombre réel de décès dus au Covid-19. Au 25/10/2022, 2 324 décès ont été enregistrés au total dans les Ehpad et les établissements sociaux et médico-sociaux au niveau régional depuis le début de l'épidémie (source : point de situation de l'ARS Paca au 25/10/2022 - <https://www.paca.ars.sante.fr/media/101417/download?inline>).

Notes : S13 correspond à la semaine n°13 qui a commencé lundi 23 mars en 2020, lundi 29 mars en 2021 et lundi 28 mars en 2022.

Evolution de la situation sanitaire face à l'épidémie dans la région Provence-Alpes-Côte d'Azur

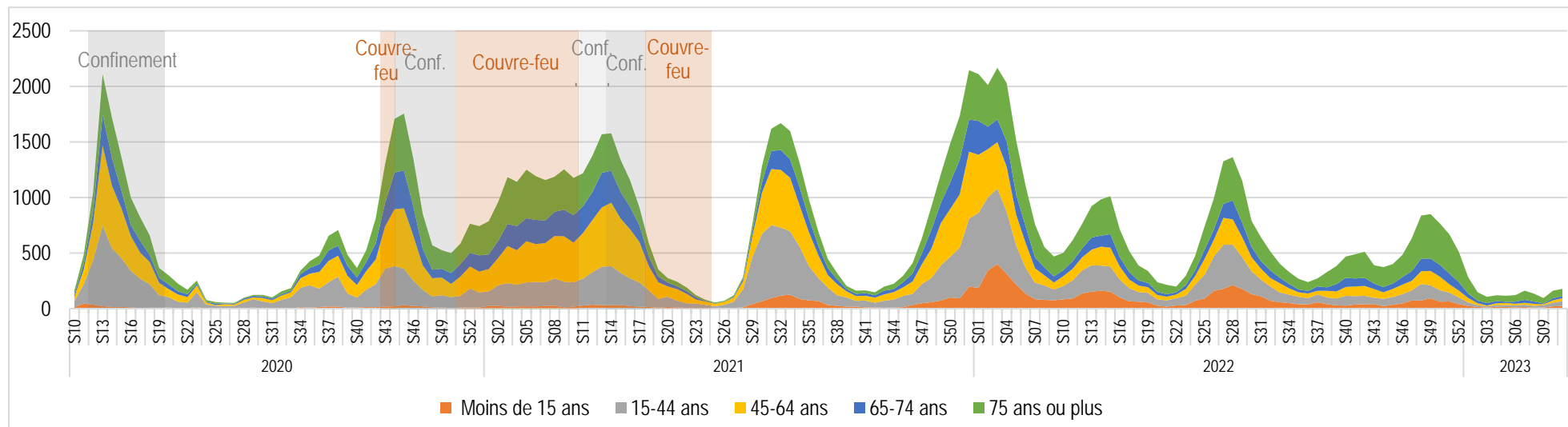
Evolution récente des hospitalisations pour Covid-19, des hospitalisations en réanimation ou soins intensifs, des retours à domicile et des décès pour les départements et la région

	Personnes hospitalisées		Personnes hospitalisées en réanimation ou soins intensifs		Personnes retournées à domicile		Personnes décédées à l'hôpital*	
	Hospitalisations en cours au 19/03/2023	Nouvelles admissions en semaine 11	Hospitalisations en cours au 19/03/2023	Nouvelles admissions en semaine 11	Nombre total de retours à domicile au 19/03/2023	Nouveaux retours en semaine 11	Nombre total de décès au 19/03/2023	Nouveaux décès en semaine 11
	Alpes de Haute-Provence	32	+4	0	+0	2680	+4	394
Hautes-Alpes	7	+4	1	+0	3099	+6	411	+0
Alpes-Maritimes	220	+18	12	+2	14168	+14	2655	+2
Bouches-du-Rhône	370	+98	28	+9	48024	+94	6220	+8
Var	108	+27	3	+2	15722	+17	2852	+1
Vaucluse	65	+15	4	+1	10597	+18	1669	+4
Provence-Alpes-Côte d'Azur	802	+166	48	+14	94290	+153	14201	+15

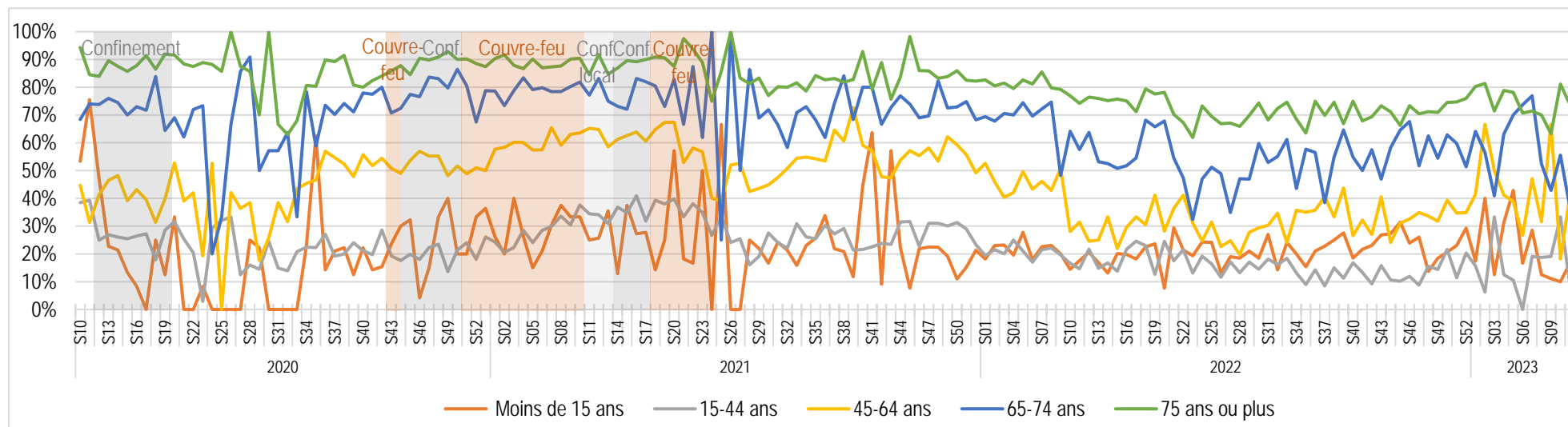
*Le nombre de décès lié au Covid-19 présenté ici est sous-estimé car ces données n'incluent pas les décès ayant eu lieu hors de l'hôpital (notamment les décès ayant eu lieu en Ehpad, dans d'autres établissements de soins ou à domicile).

Données détaillées sur les passages aux urgences avec suspicion de Covid-19

Evolution hebdomadaire régionale du nombre de passages aux urgences avec suspicion de Covid-19 par âge



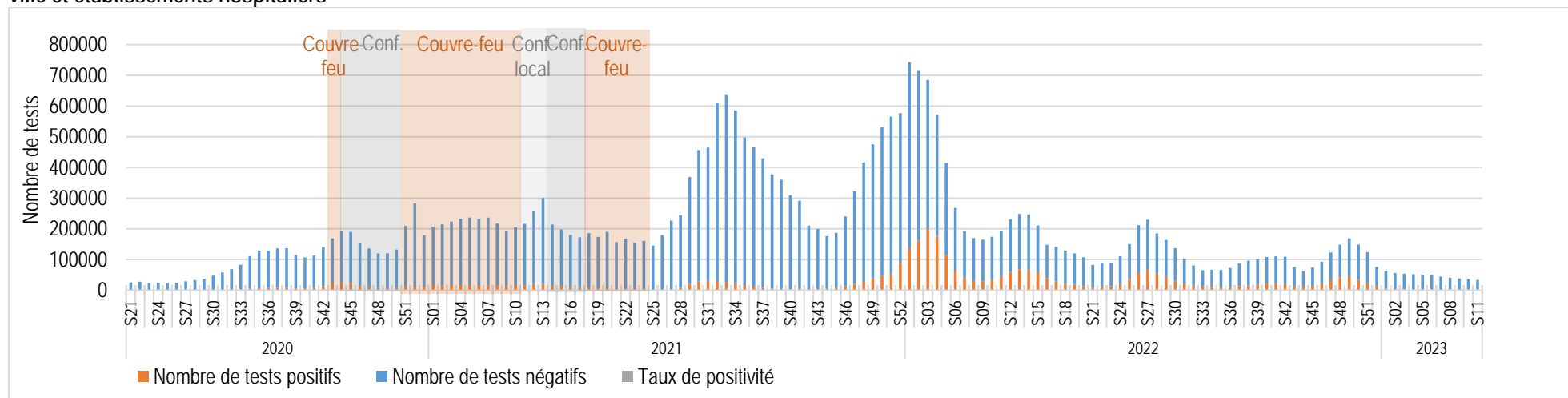
Evolution hebdomadaire régionale, parmi les passages aux urgences avec suspicion de Covid-19, de la part, par âge, des hospitalisations



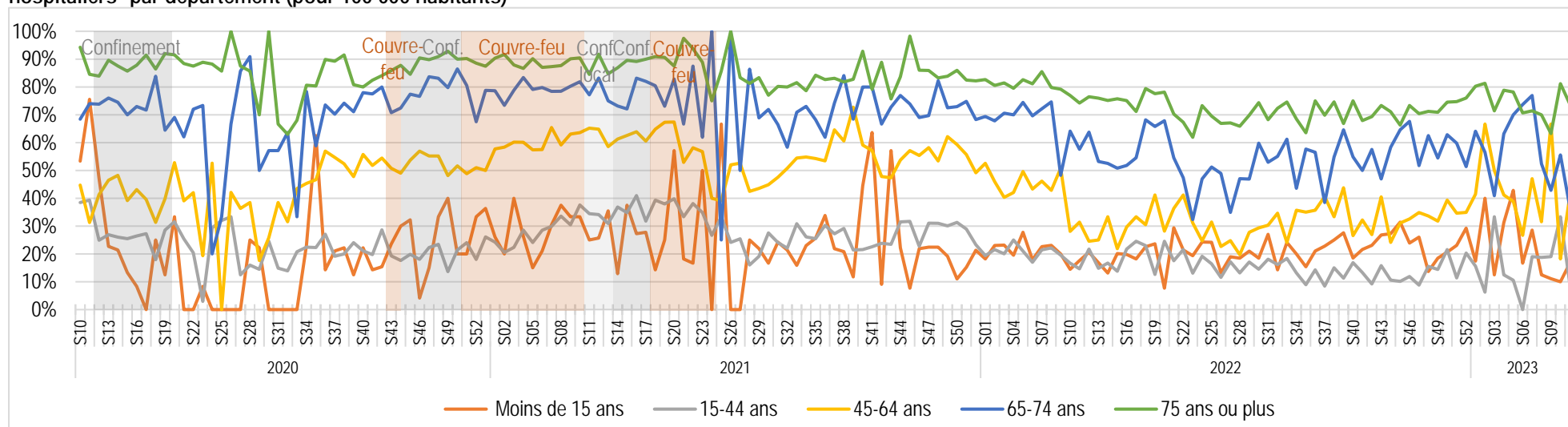
Notes : S10 correspond à la semaine n°10 qui a commencé lundi 2 mars en 2020, lundi 8 mars en 2021, lundi 7 mars en 2022 et lundi 6 mars en 2023.

Données détaillées sur les tests de dépistage de Covid-19 réalisés dans la région Provence-Alpes-Côte d'Azur

Evolution hebdomadaire régionale du nombre de tests réalisés et du taux de positivité des tests réalisés dans l'ensemble des laboratoires d'analyses et de biologie médicale de ville et établissements hospitaliers*



Evolution hebdomadaire régionale du taux de nouveaux tests positifs réalisés dans l'ensemble des laboratoires d'analyses et de biologie médicale de ville et établissements hospitaliers* par département (pour 100 000 habitants)



* Le système d'information de dépistage SI-DEP repose sur la remontée des données de tests (RT-PCR) et des tests antigéniques réalisés par l'ensemble des laboratoires de ville et établissements hospitaliers concernant le SARS-COV2.

Notes : S21 correspond à la semaine n°21 qui a commencé lundi 18 mai en 2020, lundi 24 mai en 2021 et lundi 23 mai en 2022.

Sources des données du document

Données hospitalières :

Santé publique France via data.gouv.fr (<https://www.data.gouv.fr/fr/datasets/donnees-hospitalieres-relatives-a-lepidemie-de-covid-19/>) – traitement ORS Paca

Données des urgences hospitalières :

Santé publique France via data.gouv.fr (<https://www.data.gouv.fr/fr/datasets/donnees-des-urgences-hospitalieres-et-de-sos-medecins-relatives-a-lepidemie-de-covid-19/>) – traitement ORS Paca

Données sur les tests de dépistage :

Santé publique France via data.gouv.fr (<https://www.data.gouv.fr/fr/datasets/donnees-de-laboratoires-pour-le-depistage-a-compter-du-18-05-2022-si-dep/>) - traitement ORS Paca

Pour plus d'information sur la surveillance épidémiologique du Covid-19, vous pouvez consulter le dossier pédagogique de Santé publique France à l'adresse suivante :

<https://www.santepubliquefrance.fr/content/download/240745/2550292>.

Pour plus d'information sur la situation épidémiologique du Covid-19 dans la région, vous pouvez consulter :

- les points de situation quotidiens et hebdomadaires régionaux de l'Agence régionale de santé à l'adresse suivante : <https://www.paca.ars.sante.fr/liste-communiqués-presse> ;
- le Veille-Hebdo Paca de Santé publique France du 22 mars 2023 à l'adresse suivante : <https://www.paca.ars.sante.fr/media/37502/download>.

Précisions méthodologiques

Le dispositif de surveillance s'appuie sur plusieurs sources de données. Ce dispositif permet de suivre la dynamique de l'épidémie et d'en mesurer l'impact en termes de morbidité et de mortalité. Cependant, les résultats nécessitent d'être lus avec précaution. En effet, ce dispositif ne permet pas d'avoir une exhaustivité sur les phénomènes observés (notamment concernant les cas diagnostiqués et les décès). Par ailleurs, certaines variations peuvent être dues à des décalages dans les remontées de données dans les systèmes d'information. Il convient donc de rester vigilant sur l'interprétation des tendances.

Périodes de confinement et de couvre-feu :

- Premier confinement : du 17 mars 2020 au 10 mai 2020 inclus
- Couvre-feu (1^{ère} période) : du 17 octobre 2020 au 29 octobre 2020 inclus
Ce couvre-feu de 21h à 6h a été mis en place à compter du 17 octobre 2020 (fin de la semaine 42) sur le territoire d'Aix-Marseille Métropole, puis élargi à compter du 23 octobre 2020 (fin semaine 43) à l'ensemble des Bouches-du-Rhône ainsi qu'aux Alpes-Maritimes, aux Hautes-Alpes, au Var et au Vaucluse.
- Deuxième confinement : du 30 octobre 2020 au 14 décembre 2020 (avec allègement des mesures à compter du 28 novembre 2020)
- Couvre-feu (2^{ème} période) : à partir du 15 décembre 2020
Ce couvre-feu de 18h à 6h a été mis en place au niveau national à compter du 15 décembre 2020 (début de la semaine 51). Ce couvre-feu a été décalé de 19h à 6h à compter du 20 mars 2021. Un confinement « partiel » (durant les week-ends) a été mis en place à Nice et sur le littoral des Alpes-Maritimes du 26 février 2021 (fin de la semaine 8) au 19 mars 2021.
- Confinement local : Un confinement local a été mis en place à Nice et sur le littoral des Alpes-Maritimes à compter du 19 mars 2021 (fin de la semaine 10). Le couvre-feu de 19h à 6h est mis en place sur le reste du territoire régional.
- Troisième confinement : du 3 avril 2021 au 2 mai 2021 inclus
- Couvre-feu (3^{ème} période) : du 3 mai 2021 au 19 juin 2021 inclus
Ce couvre-feu de 19h à 6h, en place depuis le 20 mars 2021, a été décalé de 21h à 6h à compter du 19 mai 2021 et de 23h à 6h à compter du 9 juin 2021.