









Covid-19 – Point de situation hebdomadaire sur la région Provence-Alpes-Côte d'Azur

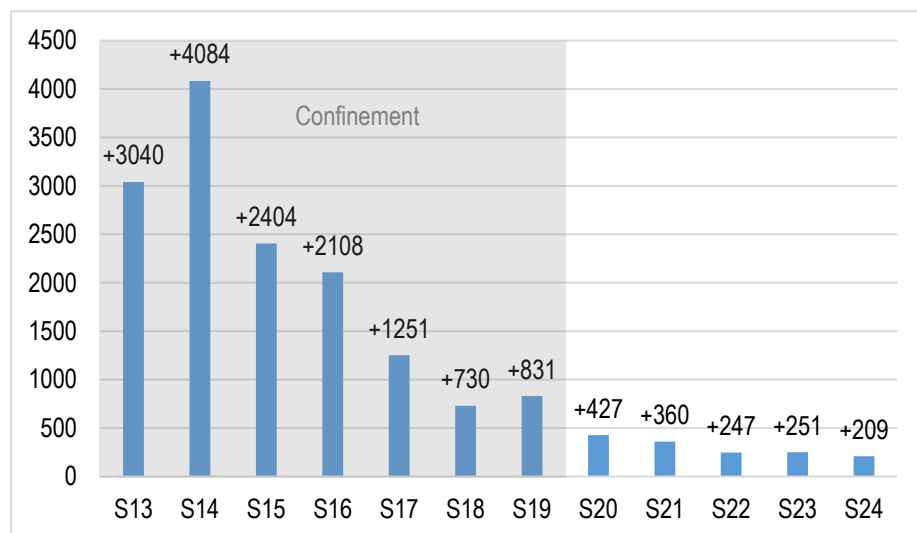
Semaine n°24 (du lundi 8 au dimanche 14 juin 2020)

Chiffres-clés de la région sur l'épidémie du nouveau coronavirus Covid-19

Chiffres au 14/06/2020					Chiffres pour la semaine 24 (du 8 au 14 juin 2020)		
 17 452 cas* diagnostiqués de Covid-19 depuis le 1 ^{er} mars (157 716 en France)	 722 personnes actuellement hospitalisées** (10 836 en France)	 58 personnes actuellement en réanimation ou soins intensifs** (841 en France)	 923 personnes décédées à l'hôpital*** depuis le 1 ^{er} mars** (19 003 en France)	 5 149 personnes retournées à domicile depuis le 1 ^{er} mars** (72 849 en France)	 0,3 % des passages aux urgences pour suspicion de Covid-19 (0,9 % en France)	 0,9 % de tests positifs sur les 21 001 tests réalisés (1,3 % en France)	 3,9 tests positifs pour 100 000 habitants (4,2 pour 100 000 habitants en France)

Evolution de la situation sanitaire face à l'épidémie dans la région Provence-Alpes-Côte d'Azur

Evolution hebdomadaire régionale des nouveaux cas diagnostiqués de Covid-19

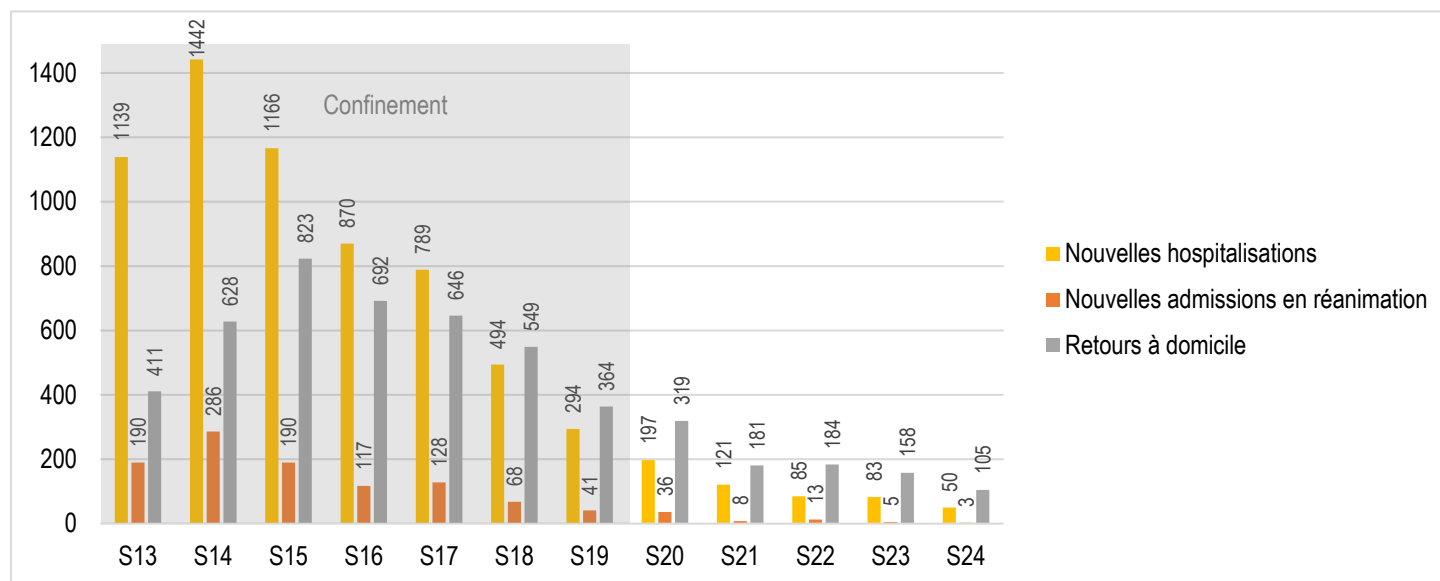


* Cas diagnostiqués au 16/06/2020. Du fait de la difficulté de l'identification et de la confirmation biologique de l'ensemble des cas de Covid-19, les données présentées sous-estiment le nombre réel de cas, le test diagnostique n'étant pas réalisé pour l'ensemble des personnes présentant des symptômes. ** Le système de déclaration n'est pas exhaustif et le nombre d'établissements déclarant varie au cours du temps. *** Les données présentées concernent uniquement les décès ayant eu lieu à l'hôpital (et ne comprennent pas notamment les décès en établissements d'hébergement pour personnes âgées dépendantes (Ehpad) ou à domicile) et sous-estiment donc le nombre réel de décès dus au Covid-19. Au 16/06/2020, 10 457 décès ont été enregistrés au total dans les Ehpad et les établissements sociaux et médico-sociaux au niveau national depuis le début de l'épidémie (source : <https://www.gouvernement.fr/info-coronavirus/carte-et-donnees>) et 293 au niveau régional (source : communiqué de presse de l'ARS Paca du 16/06/2020 - <https://www.paca.ars.sante.fr/coronavirus-en-provence-alpes-cote-dazur-point-de-situation-au-16-juin-2020>).

Notes : S13 correspond à la semaine n°13 qui a commencé lundi 23 mars 2020.

Evolution de la situation sanitaire face à l'épidémie dans la région Provence-Alpes-Côte d'Azur

Evolution hebdomadaire régionale des nouvelles hospitalisations pour Covid-19, des nouvelles hospitalisations en réanimation ou soins intensifs et des retours à domicile



Evolution récente des hospitalisations pour Covid-19, des hospitalisations en réanimation ou soins intensifs, des retours à domicile et des décès pour les départements et la région

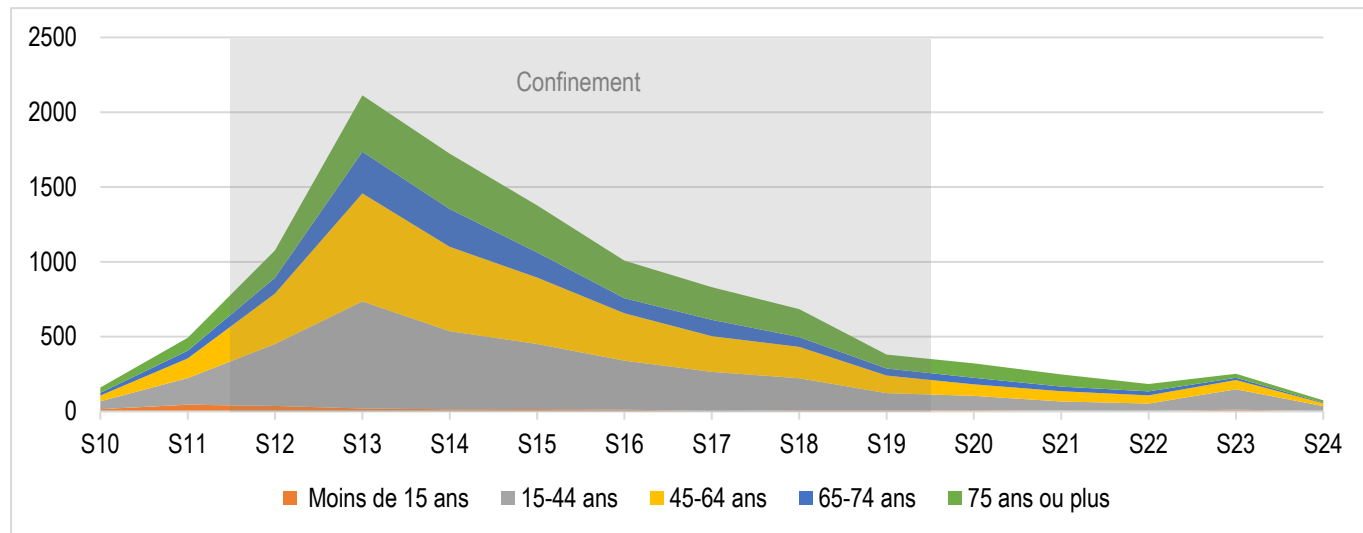
	Personnes hospitalisées		Personnes hospitalisées en réanimation ou soins intensifs		Personnes retournées à domicile		Personnes décédées à l'hôpital*	
	Hospitalisations en cours au 14/06/2020	Nouvelles admissions en semaine 24	Hospitalisations en cours au 14/06/2020	Nouvelles admissions en semaine 24	Nombre total de retours à domicile au 14/06/2020	Nouveaux retours en semaine 24	Nombre total de décès au 14/06/2020	Nouveaux décès en semaine 24
	Alpes de Haute-Provence	4	+0	0	+0	126	+1	13
Hautes-Alpes	9	+1	0	+0	126	+0	18	+0
Alpes-Maritimes	89	+5	3	+0	677	+10	183	+0
Bouches-du-Rhône	486	+18	50	+3	3085	+31	541	+7
Var	104	+3	5	+0	903	+13	132	+0
Vaucluse	30	+2	0	+0	232	+0	36	+0
Provence-Alpes-Côte d'Azur	722	+29	58	+3	5149	+55	923	+7

*Le nombre de décès lié au Covid-19 présenté ici est sous-estimé car ces données n'incluent pas les décès ayant eu lieu hors de l'hôpital (notamment les décès ayant eu lieu en Ehpad, dans d'autres établissements de soins ou à domicile).

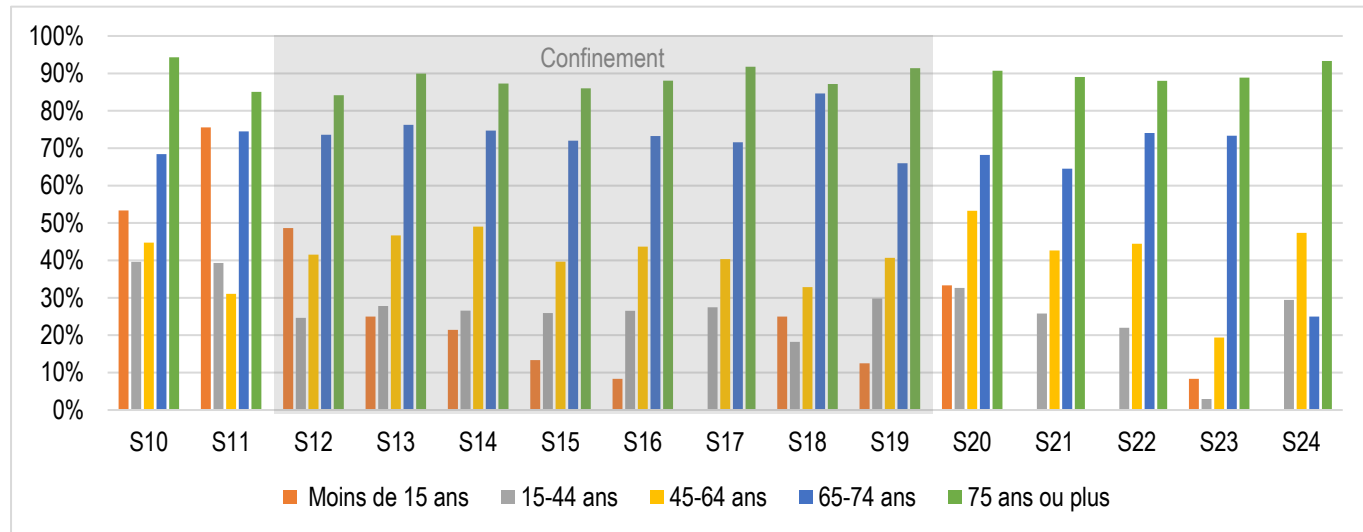
Notes : S13 correspond à la semaine n°13 qui a commencé lundi 23 mars 2020.

Données détaillées sur les passages aux urgences avec suspicion de Covid-19

Evolution hebdomadaire régionale du nombre de passages aux urgences avec suspicion de Covid-19 par âge



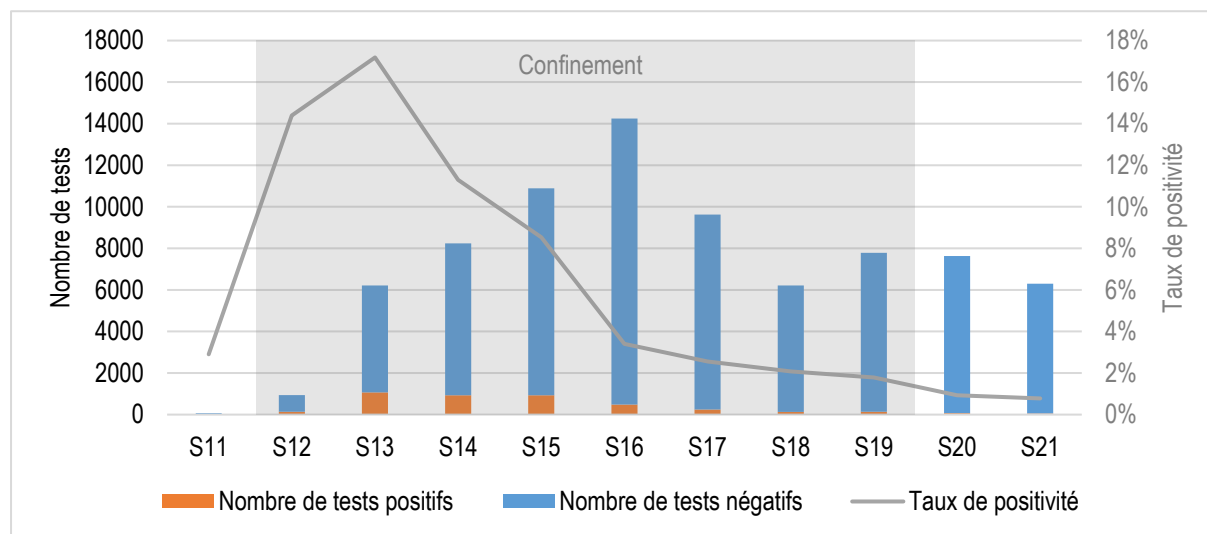
Evolution hebdomadaire régionale, parmi les passages aux urgences avec suspicion de Covid-19, de la part, par âge, des hospitalisations



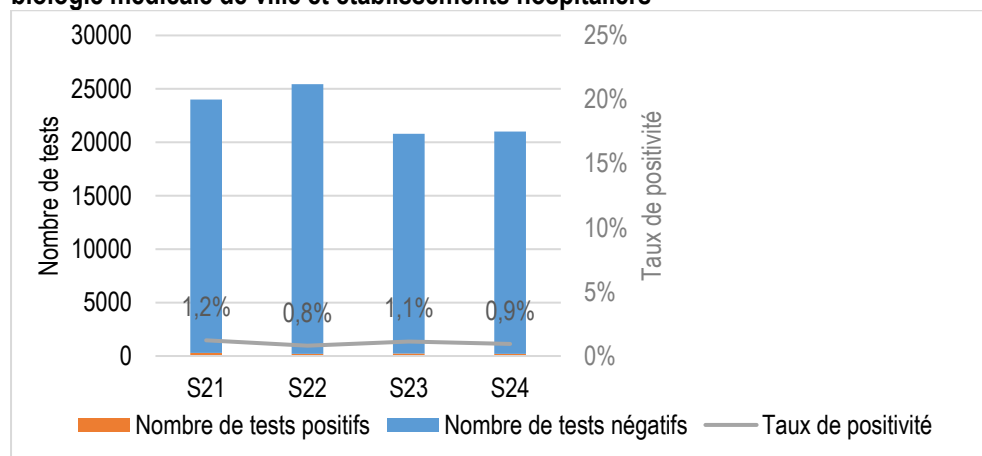
Notes : S10 correspond à la semaine n°10 qui a commencé lundi 2 mars 2020.

Données détaillées sur les tests de dépistage de Covid-19 réalisés dans la région Provence-Alpes-Côte d'Azur

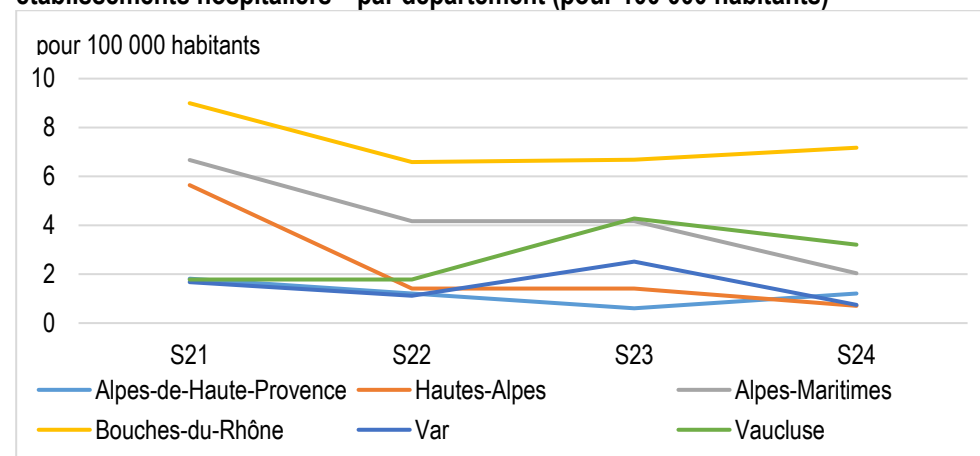
Evolution hebdomadaire régionale du nombre de tests réalisés et du taux de positivité des tests réalisés dans les 3 principaux laboratoires d'analyses et de biologie médicale de ville*



Evolution hebdomadaire régionale du nombre de tests réalisés et du taux de positivité des tests réalisés dans l'ensemble des laboratoires d'analyses et de biologie médicale de ville et établissements hospitaliers**



Evolution hebdomadaire régionale du taux de nouveaux tests positifs réalisés dans l'ensemble des laboratoires d'analyses et de biologie médicale de ville et établissements hospitaliers** par département (pour 100 000 habitants)



* Le système de surveillance 3labos repose sur la remontée automatisée des données individuelles de 3 laboratoires centralisateurs de prélèvements (France métropolitaine et DOM) : Eurofins Biomnis et Cerba.

** Le système d'information de dépistage SI-DEP repose sur la remontée des données de tests (RT-PCR) réalisés par l'ensemble des laboratoires de ville et établissements hospitaliers concernant le SARS-COV2.

Notes : S11 correspond à la semaine n°11 qui a commencé lundi 9 mars 2020.

Sources des données du document

Cas diagnostiqués :

Chiffre régional - communiqués de presse de l'ARS Paca (<https://www.paca.ars.sante.fr/liste-communiques-presse?archive=0>) / Chiffre national – données diffusées par le gouvernement (<https://www.gouvernement.fr/info-coronavirus/carte-et-donnees>) – traitement ORS Paca

Données hospitalières :

Santé publique France via data.gouv.fr (<https://www.data.gouv.fr/fr/datasets/donnees-hospitalieres-relatives-a-lepidemie-de-covid-19/>) – traitement ORS Paca

Données des urgences hospitalières :

Santé publique France via data.gouv.fr (<https://www.data.gouv.fr/fr/datasets/donnees-des-urgences-hospitalieres-et-de-sos-medecins-relatives-a-lepidemie-de-covid-19/>) – traitement ORS Paca

Données sur les tests de dépistage :

Santé publique France via data.gouv.fr (<https://www.data.gouv.fr/fr/datasets/donnees-relatives-aux-tests-de-depistage-de-covid-19-realises-en-laboratoire-de-ville/#> et <https://www.data.gouv.fr/fr/datasets/donnees-relatives-aux-resultats-des-tests-virologiques-covid-19/#> et <https://www.data.gouv.fr/fr/datasets/taux-dincidence-de-lepidemie-de-covid-19/> - traitement ORS Paca

Pour plus d'information sur la surveillance épidémiologique du Covid-19, vous pouvez consulter le dossier pédagogique de Santé publique France à l'adresse suivante : <https://www.santepubliquefrance.fr/content/download/240745/2550292>.

Pour plus d'information sur la situation épidémiologique du Covid-19 dans la région, vous pouvez consulter le point épidémiologique régional de Santé publique France du 11 juin 2020 à l'adresse suivante : <https://www.santepubliquefrance.fr/content/download/259219/2638021>.

Précisions méthodologiques

Le dispositif de surveillance s'appuie sur plusieurs sources de données. Ce dispositif permet de suivre la dynamique de l'épidémie et d'en mesurer l'impact en termes de morbidité et de mortalité.

Cependant, les résultats nécessitent d'être lus avec précaution. En effet, ce dispositif ne permet pas d'avoir une exhaustivité sur les phénomènes observés (notamment concernant les cas diagnostiqués et les décès). Par ailleurs, certaines variations peuvent être dues à des décalages dans les remontées de données dans les systèmes d'information. Il convient donc de rester vigilant sur l'interprétation des tendances.