

L'OBSERVATOIRE RÉGIONAL DE LA SANTÉ
PROVENCE-ALPES-CÔTE D'AZUR PRÉSENTE

BAROMÈTRE

SANTÉ ENVIRONNEMENT

PROVENCE
- ALPES -
CÔTE D'AZUR

ENJEUX D'INFORMATION
ET MOBILISATION DES CITOYENS

UNE ENQUÊTE FINANCÉE PAR



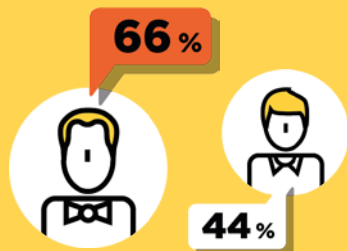
DES SOURCES D'INFORMATION SUR LES EFFETS DE L'ENVIRONNEMENT SUR LA SANTÉ DIFFÉRENTES SELON LES GROUPES DE POPULATION

Les JOURNALISTES :



principale source
d'information pour
61 % de la population
régionale

PLUS POUR LES +65 ANS
QUE POUR LES 25-34 ANS

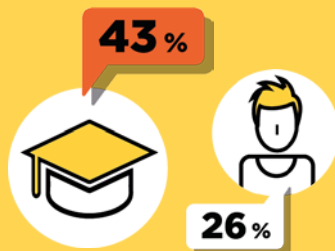


Les SCIENTIFIQUES :



principale source
d'information pour
32 % de la population
régionale

PLUS POUR LES DIPLÔMÉS
(BAC+2 OU PLUS) QUE POUR
LES PEU DIPLÔMÉS

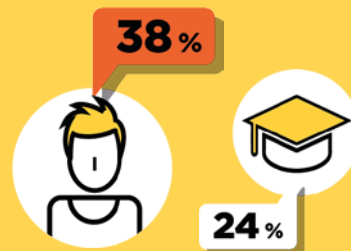


Les MÉDECINS :



principale source
d'information pour
32 % de la population
régionale

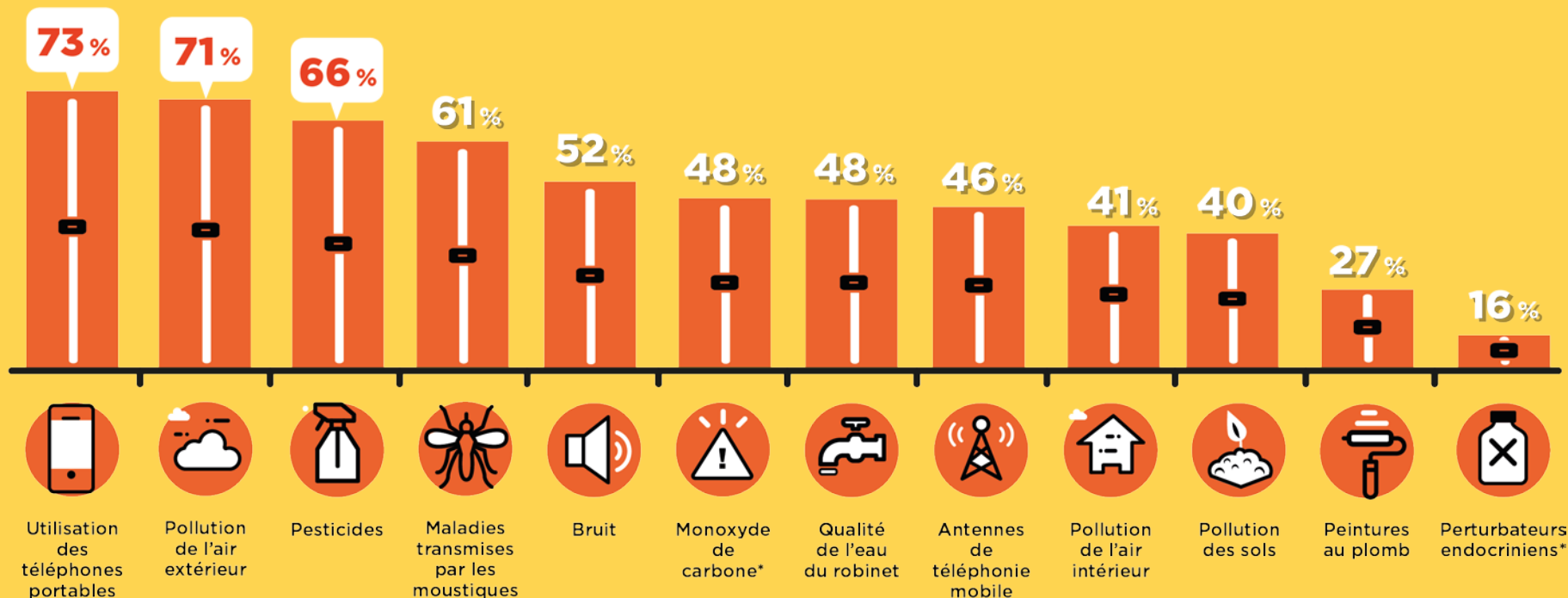
PLUS POUR LES PEU DIPLÔMÉS
QUE POUR LES DIPLÔMÉS
(BAC+2 OU PLUS)





LES JEUNES SE SENTENT LES MOINS BIEN INFORMÉS SUR LES PERTURBATEURS ENDOCRINIENS

PART DES 18-24 ANS SE SENTANT BIEN INFORMÉS



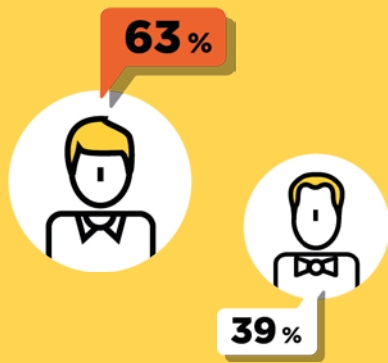
*Parmi ceux en ayant déjà entendu parler



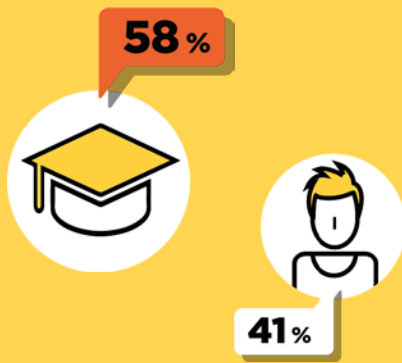
1 HABITANT SUR 2 N'EST PAS SATISFAIT DE L'INFORMATION QU'IL REÇOIT SUR LES RISQUES POUR LA SANTÉ LIÉS À SON ENVIRONNEMENT

PARMI EUX...

LES 25-34 ANS
PLUS INSATISFAITS
QUE LES +65 ANS



LES DIPLÔMÉS (BAC+2 OU PLUS)
PLUS INSATISFAITS
QUE LES PEU DIPLÔMÉS



LES PRINCIPAUX MOTIFS
D'INSATISFACTION IDENTIFIÉS :



Information insuffisante



Information pas fiable



Information mal expliquée





DES HABITANTS DÉSIREUX D'ÊTRE ACTEURS DE L'AMÉLIORATION DE LA QUALITÉ DE LEUR ENVIRONNEMENT ET DE LEUR SANTÉ

S'IMPLIQUER DANS LA VIE DE LA COMMUNE,
PARTICIPER À DES RÉUNIONS D'INFORMATION
OU AVOIR UN ENGAGEMENT ASSOCIATIF :



Déclarent déjà le faire

21 %



Déclarent qu'ils seraient
prêts à le faire

43 %



Déclarent qu'ils ne seraient
pas prêts à le faire

64 %

35 %

76%

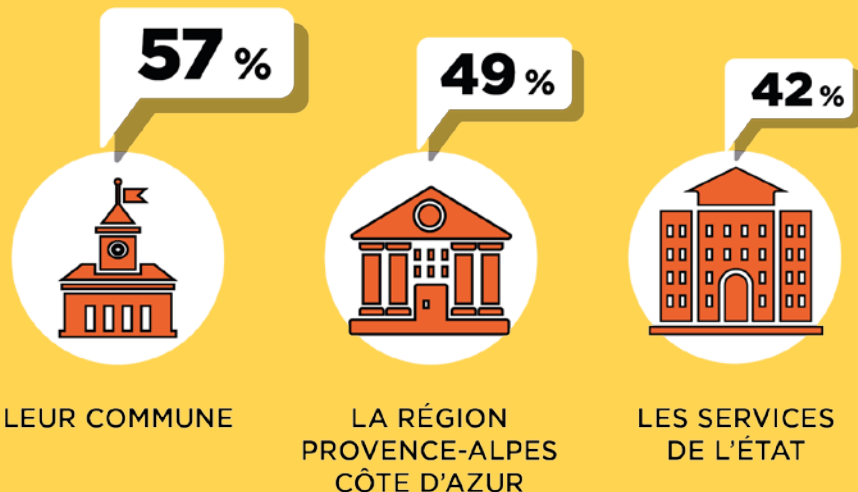
de la population
régionale serait
prête à payer 10 %
plus cher pour
avoir des fruits et
légumes sans
pesticide





DES HABITANTS QUI ONT CONFIANCE* EN LEURS ÉLUS LOCAUX ET RÉGIONAUX

UNE CONFIANCE ENVERS LES ÉLUS POUR
LES PROTÉGER DES RISQUES POUR LA SANTÉ
LIÉS À LEUR ENVIRONNEMENT



Une confiance
envers leur commune
variable selon
les départements

