

Virginie Gigonzac¹, Isabelle Bazin², Géraldine François³, Sandrine Mocaer⁴, Valérie Guagliardo¹, Pierre Verger¹ et le groupe de travail du SISTEPACA (Système d'information en santé travail et environnement Provence Alpes Côte d'Azur)^a

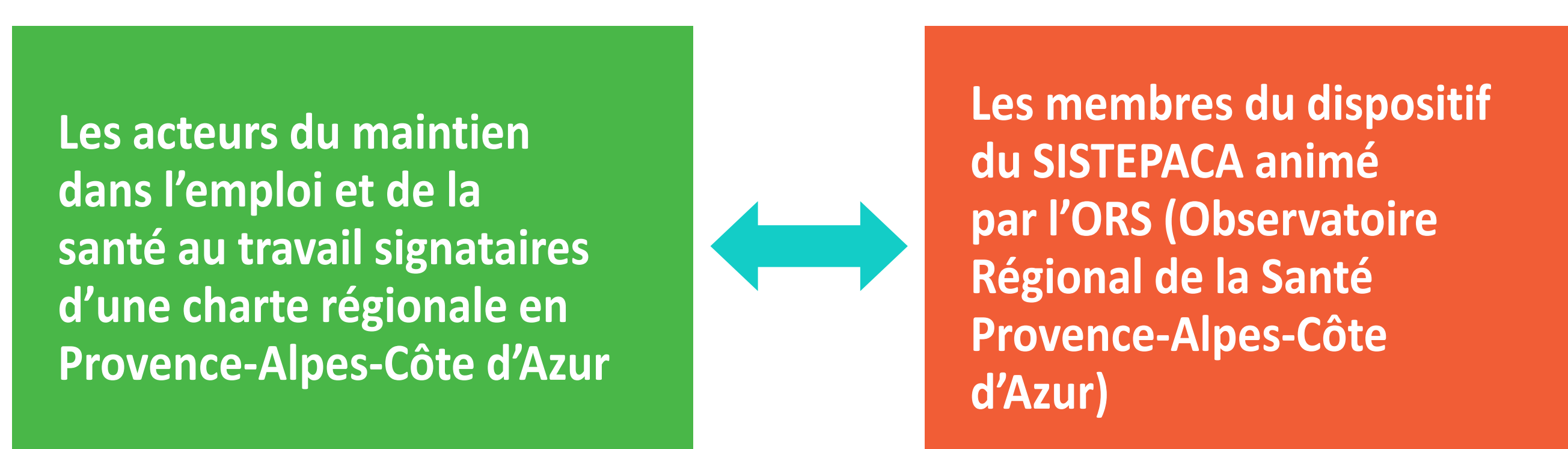
1. Observatoire régional de la santé Provence Alpes Côte d'Azur ; 2. Association de Gestion du Fonds pour l'Insertion Professionnelle des Personnes Handicapées ; 3. Cap Emploi 13, 4. Direction régionale de l'économie, de l'emploi, du travail et des solidarités Provence-Alpes-Côte d'Azur

CONTEXTE

En 2025, 25 % de la population active sera atteinte d'une maladie chronique évolutive. Le médecin généraliste est confronté tous les jours à des maladies qui peuvent empêcher leurs patients de continuer ou reprendre leur travail. Face à un constat partagé par les professionnels de santé, partenaires sociaux et partenaires institutionnels, sur la nécessité d'harmoniser et simplifier les informations sur le risque de désinsertion professionnelle, un **outil pratique** et accessible pour tous sur le maintien en/dans l'emploi a été créé sur le site : www.sistepaca.org

CIBLE & GENESE

Cet outil s'adresse à la fois aux **médecins généralistes** mais également aux entreprises (employeurs, salariés et représentants du personnel). Il résulte d'un travail étroit et collaboratif entre :



CONTENU DE L'OUTIL

Cet outil*, mis à jour annuellement, en accès libre et transposable sur tout le territoire, donne notamment accès à :

- ▶ Une roue des **acteurs** interactive avec des fiches résumant les rôles et missions des acteurs du maintien dans l'emploi
- ▶ Deux **parcours** interactifs avec l'accès à des informations sur les acteurs et les temps forts pour sécuriser le parcours professionnel
- ▶ Une synthèse des **aides et dispositifs** disponibles selon le statut du patient

* Cf outil via le flash code disponible sur ce poster

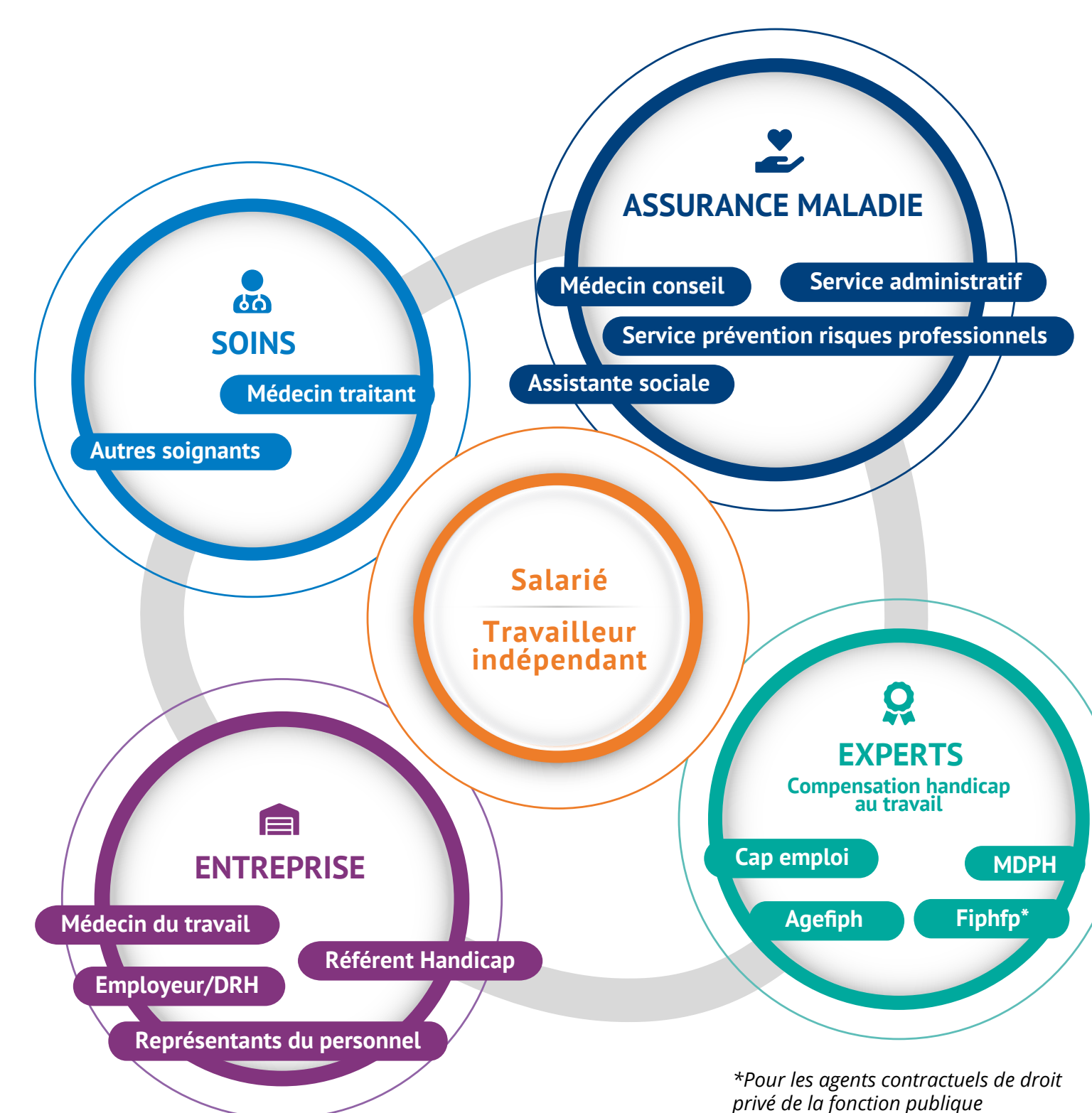
CONCLUSION

- ▶ Deux clés de réussite d'un parcours de maintien dans (ou en) emploi : **l'anticipation de la reprise du travail et la coordination de l'ensemble des acteurs** pour mobiliser les aides et ressources
- ▶ La **place centrale du médecin généraliste** : il est très souvent le premier maillon du réseau de professionnels de santé, en accompagnant ses patients (dont l'état de santé s'aggrave) et les orientant précocement vers le médecin du travail à travers notamment la **visite de pré-reprise**
- ▶ A noter que l'employeur doit assurer **l'adaptation du poste de travail en fonction de l'état de santé du salarié** (aménagement, reclassement interne...) en tenant compte des préconisations du médecin du travail
- ▶ Depuis plusieurs années, les internes en médecine générale sont formés via le Sistepaca sur le volet du maintien en emploi et de la santé au travail
- ▶ Le Sistepaca est aujourd'hui un dispositif bien ancré au sein du réseau des acteurs du maintien dans l'emploi de la région Provence-Alpes-Côte d'Azur

PERSPECTIVES 2024

Cet outil concerne aujourd'hui les personnes rattachées au régime général et seulement en partie les travailleurs indépendants. Des travaux sont en cours afin d'intégrer les travailleurs de la fonction publique.

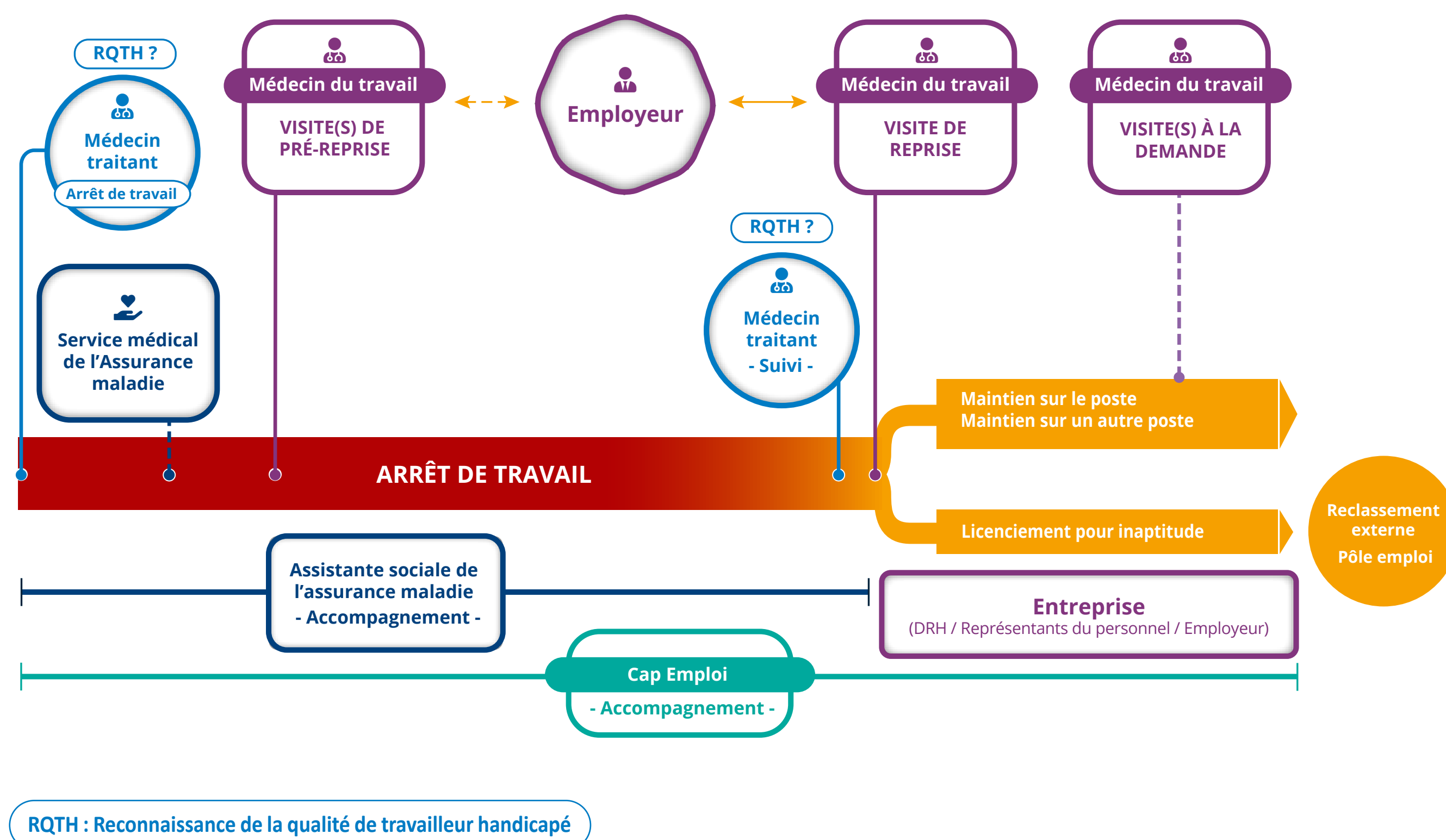
La roue des acteurs du maintien en emploi : un réseau à mobiliser précocement



*Pour les agents contractuels de droit privé de la fonction publique

MDPH : Maison départementale des personnes handicapées
AGEFIPH : Association de gestion du fonds pour l'insertion professionnelle des personnes handicapées
FIPHFP : Fonds pour l'insertion des personnes handicapées dans la fonction publique

Exemple d'un parcours d'un patient / salarié en arrêt de travail face à une problématique de santé



RQTH : Reconnaissance de la qualité de travailleur handicapé

Aides et dispositifs à mobiliser le plus précocement possible

