

Colloque

One Health,
Une seule santé
pour prévenir les pandémies

Biodiversité et santé : principaux enjeux

Charlotte CALES, Pierre VERGER

Vendredi 11 mars 2022



Suivez-nous sur Twitter :
[#collepse](#)

La biodiversité

Les services écologiques de la nature



Apport de ressources

- Ressources vitales
- Matières premières
- Ressources médicinales
- Energies
- Ressources génétiques et biochimiques



Assure des fonctions de régulation

- Régulation de la qualité de l'air
- Régulation des risques environnementaux et du réchauffement climatique
- Régulation de la fertilité des sols, de la pollinisation



Rend des services de soutien

- Maintien des habitats pour chaque espèce
- Maintien de la diversité génétique
- Maintien des cycles et des processus bioénergétiques



Rend des services culturels

Offre des lieux pour la pratique de loisirs, de sport, du tourisme, etc.

Santé et biodiversité

La biodiversité impacte notre santé

Via processus naturels

Allergies

Pollens, moisissures, alimentation, etc.

Stimulation du
système immunitaire

Biodiversité

Via processus anthropiques

Transmission
des zoonoses

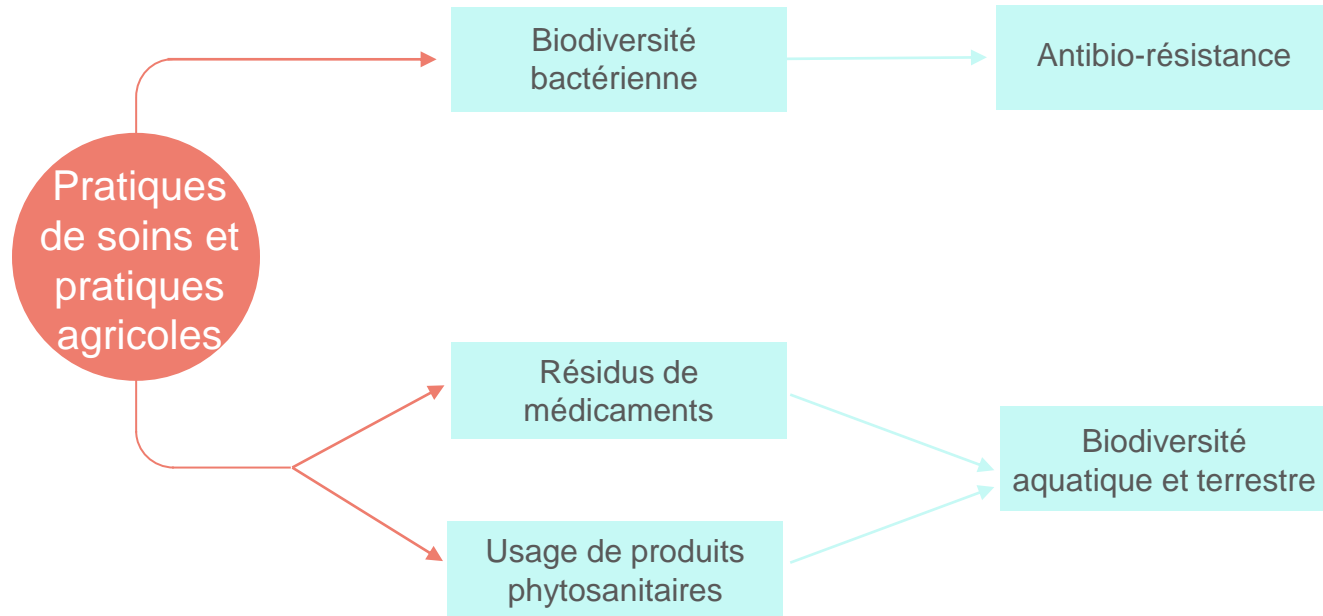
Maladies vectorielles, maladie de Lyme, Covid-19, etc.

Bien-être et
qualité de vie

*Pratiques sportives en plein air, accès à des espaces
verts, etc.*

Santé et biodiversité

Les pratiques de soins et pratiques agricoles impactent la biodiversité



Santé et biodiversité

Les indicateurs

Indicateurs = *outil de description d'un phénomène sur un territoire*



- Observer et caractériser la biodiversité
- Observer la présence de facteurs d'exposition et la prévalence de maladies potentiellement en lien avec la biodiversité
- Suivre l'évolution et étudier la distribution géographique

Connaissances des liens santé et biodiversité



- ✓ Etat des lieux de la santé des populations potentiellement en lien avec la biodiversité
- ✓ Pour les acteurs de santé publique : informer, aider et orienter la prise de décisions
- ✓ Pour le grand public : informer et sensibiliser

1

Les zoonoses

Les zoonoses

Emergence des maladies zoonotiques

70 %

Des maladies infectieuses émergentes sont
des zoonoses*

Facteurs influençant l'émergence des zoonoses :



Changements d'environnement

- Artificialisation des sols
- Modification des habitats
- Pollution de l'air, des sols, de l'eau
- Simplification des écosystèmes



Erosion de la biodiversité

- Perte de l'effet dilution

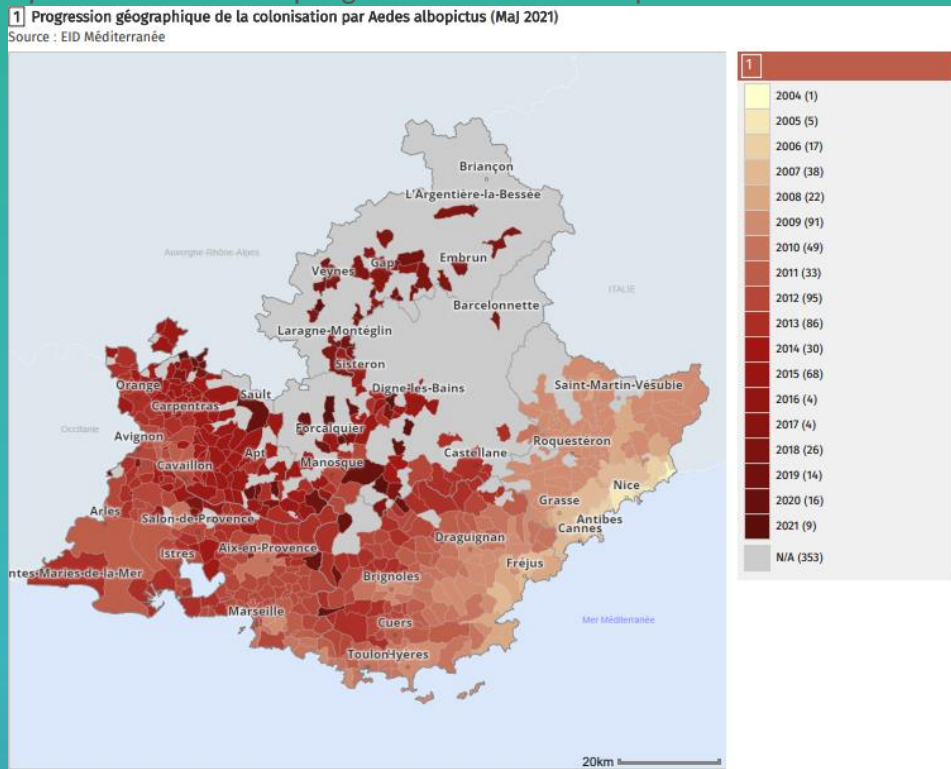
*Source : Fondation pour la recherche sur la biodiversité - Biodiversité et épidémies - mars 2021 - <https://www.fondationbiodiversite.fr/biodiversite-et-epidemies/>

Les zoonoses

Exemple des maladies vectorielles transmises par le moustique *Aedes albopictus*

Progression géographique de la colonisation par *Aedes albopictus*

- ✓ Décrire la présence d'*Aedes albopictus* et suivre sa progression dans le temps



Source : Entente
Interdépartementale pour la
Démoustication du littoral
Méditerranéen (EID
Méditerranée) - SIRSéPACA -
www.sirsepac.org

2

Les allergies aux pollens

Les allergies aux pollens

Constat en chiffres

20 % d'enfants et 30 % d'adultes

Souffriraient d'allergies aux pollens en France*

Baromètre santé environnement Provence-Alpes-Côte d'Azur:

44 %

Des habitants de la région Provence-Alpes-Côte d'Azur déclarent être sensibles aux pollens**

61 %

Des habitants de la région Provence-Alpes-Côte d'Azur ayant déclaré être sensibles aux pollens, déclarent que cette sensibilité a augmenté au cours des 5 dernières années**

Sources:

* Ministère des Solidarités et de la santé - Effets des pollens sur la santé - mise à jour juin 2020 - <https://solidaritessante.gouv.fr/sante-et-environnement/air-exterieur/pollens-et-allergies/article/effets-des-pollens-sur-la-sante>

** Baromètre santé environnement Provence-Alpes-Côte d'Azur – 2017 - <http://www.orspaca.org/barometre-sante-environnement>

Les allergies aux pollens

Exemple de l'allergie aux pollens d'ambroisie



→ Plante envahissante

→ Responsable de réactions allergiques sévères



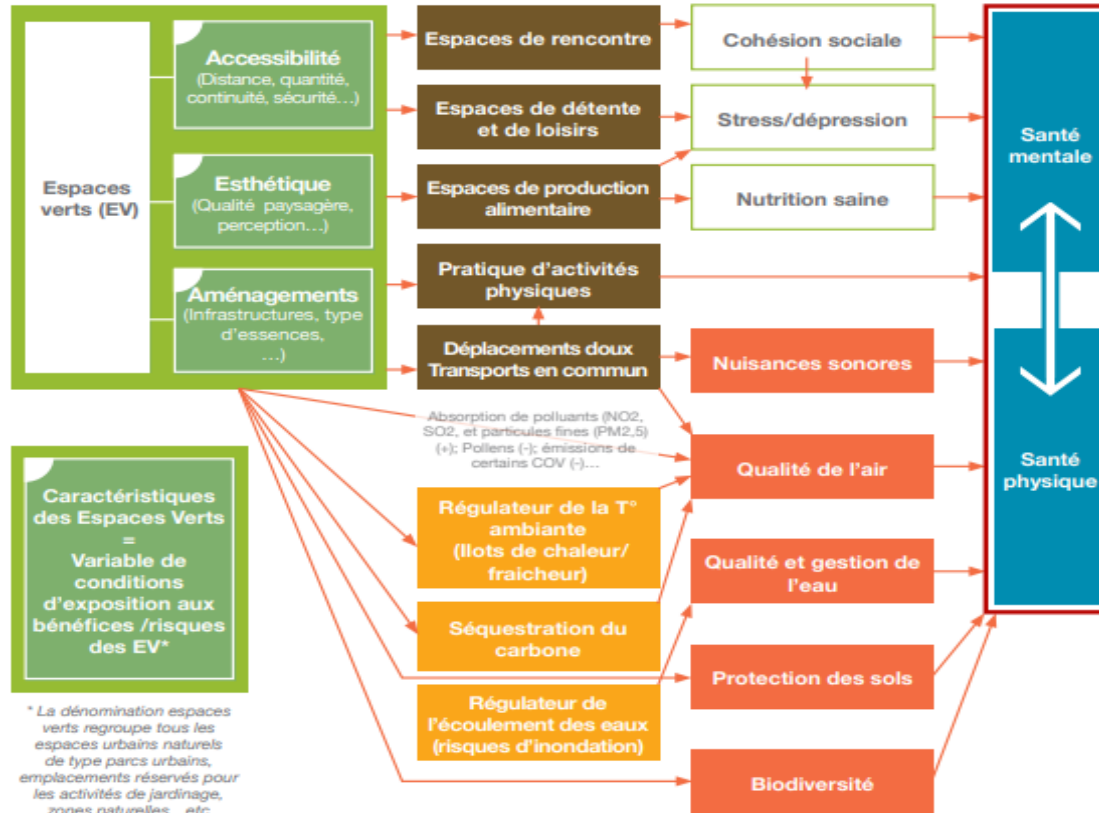
Projet ambroisie : Modélisation de la répartition des pollens d'ambroisie et estimation de son impact sanitaire dans la région Provence-Alpes-Côte d'Azur

3

Les espaces verts urbains

Les espaces verts urbains

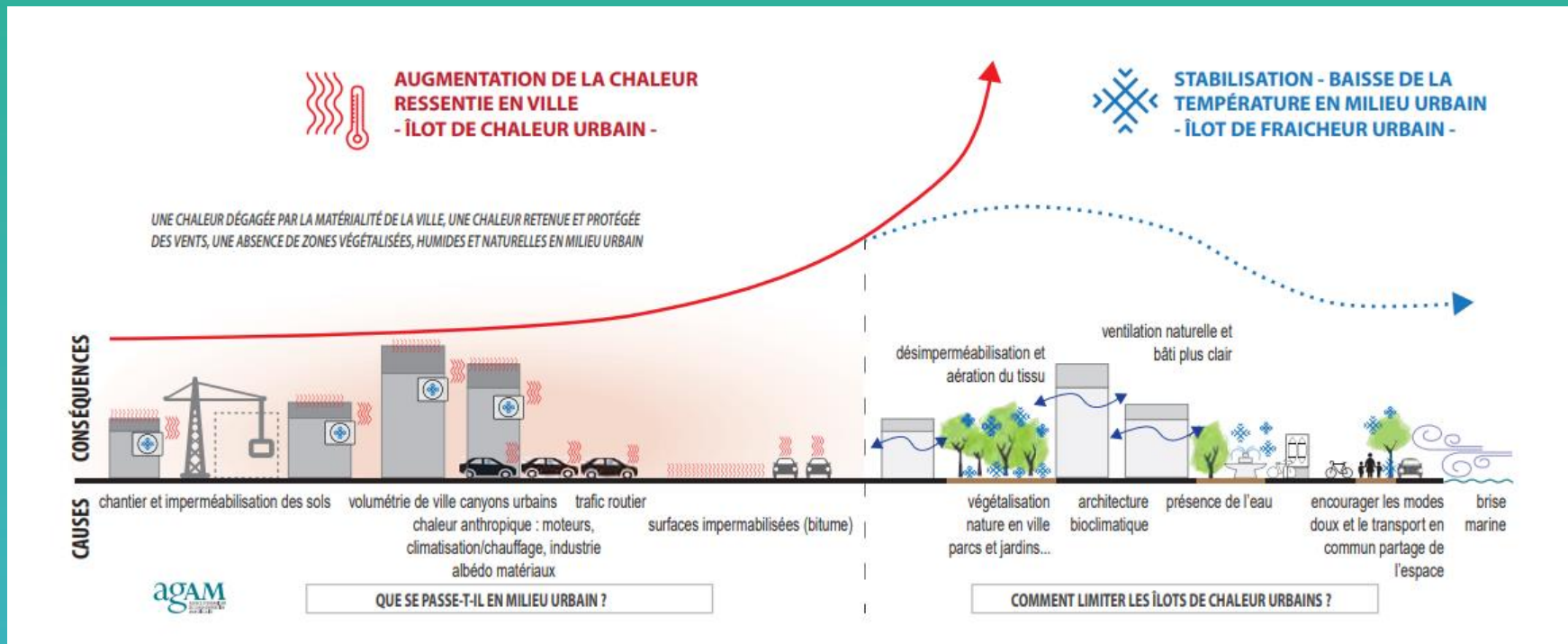
Impact des espaces verts sur la santé



Source : Guide « Agir pour un urbanisme favorable à la santé » - École des Hautes Etudes en Santé Publique – 2014

Les espaces verts urbains

Introduction de végétation dans les zones urbaines : enjeu des îlots de chaleur



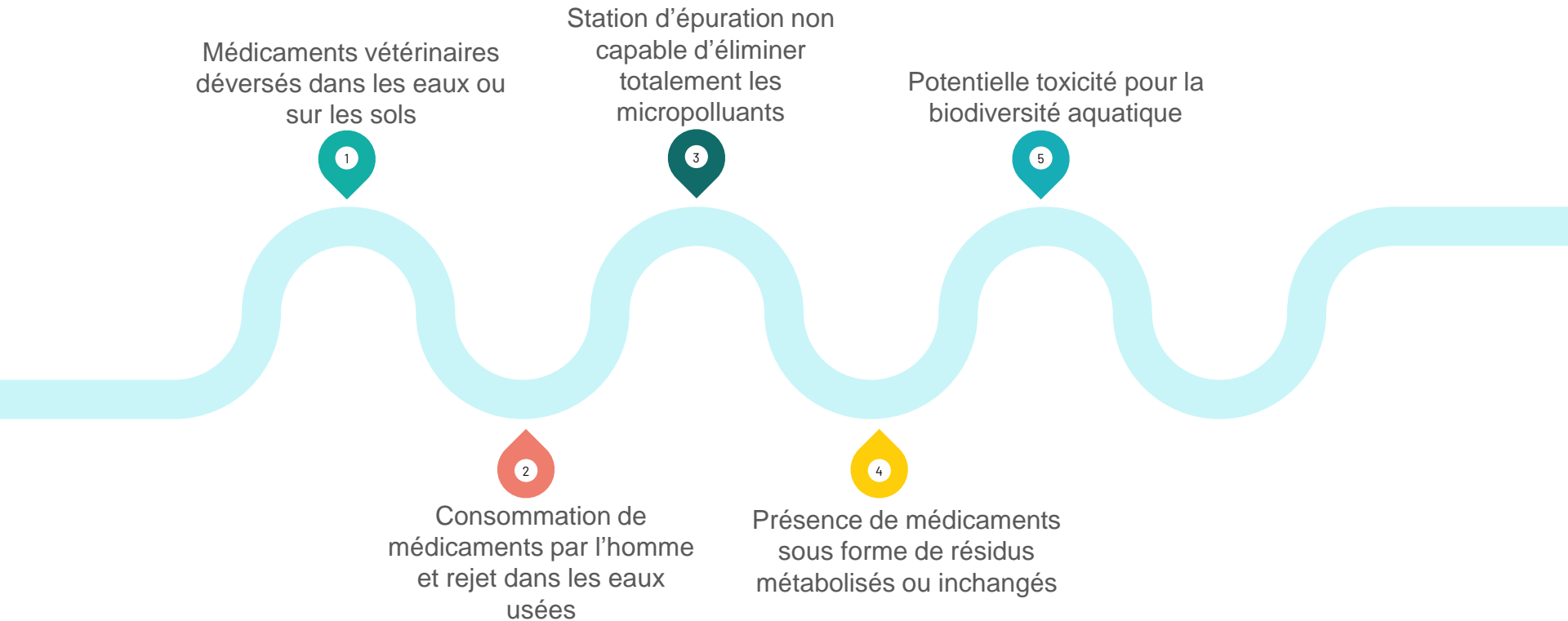
Source : Regards environnement n°75 - Agence d'urbanisme de l'agglomération marseillaise – juillet 2018

4

Les résidus de médicaments dans les eaux

Les résidus de médicaments dans les eaux

De la contamination à la toxicité potentielle de la biodiversité aquatique



MERCI DE VOTRE ATTENTION